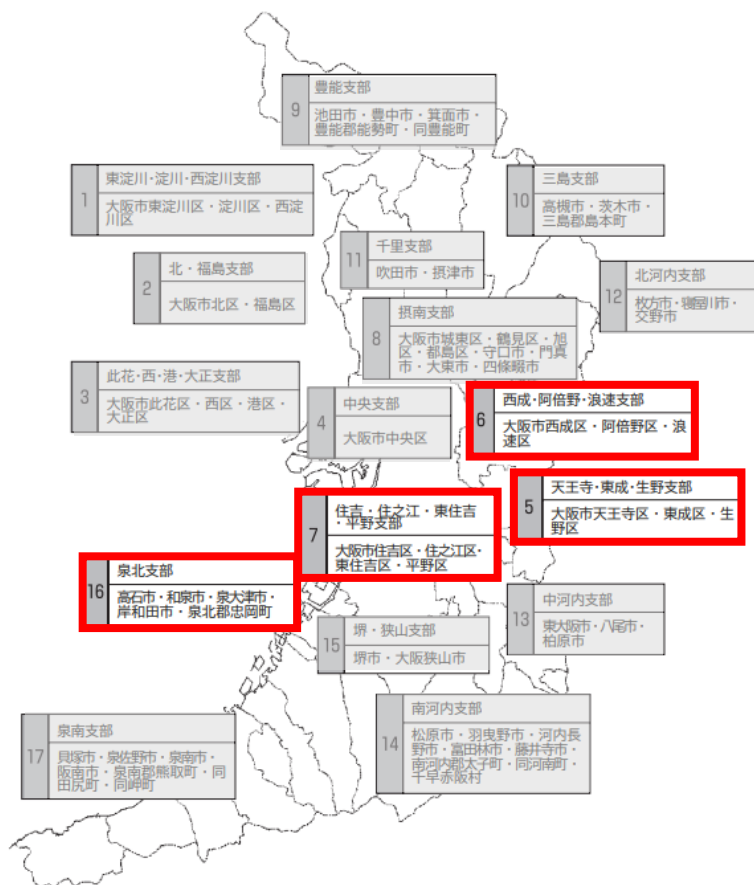


会員施設紹介

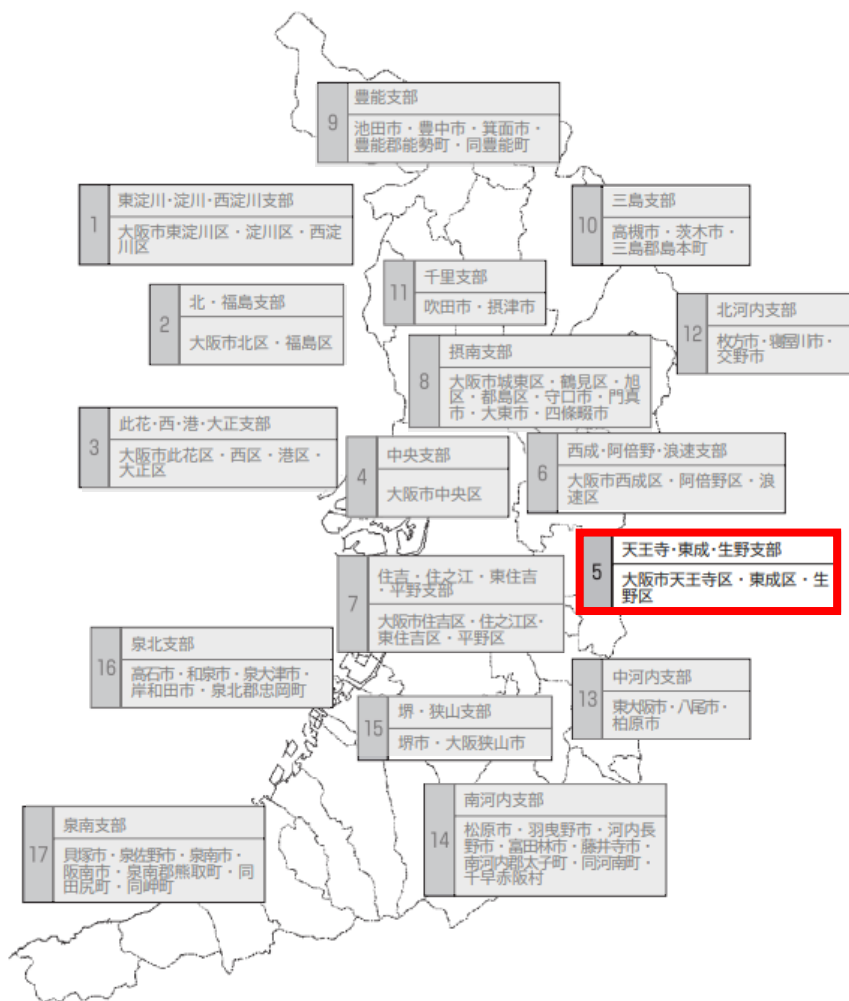
2025年度版

大阪市天王寺区・東成区・生野区
大阪市西成区・阿倍野区・浪速区
大阪市住吉区・住之江区・東住吉区・平野区
高石市・和泉市・泉大津市・岸和田市・泉北郡忠岡町



施設紹介掲載一覧*

支部 番号	施設名
05	医療法人育和会 育和会記念病院
05	医療法人弘善会 矢木脳神経外科病院
05	医療法人のぞみ会 新大阪病院
05	四天王寺病院
05	日本赤十字社 大阪赤十字病院
06	大阪公立大学医学部附属病院
06	社会医療法人弘道会 なにわ生野病院
06	社会医療法人寿会 富永病院
06	社会医療法人山紀会 山本第三病院
06	社会福祉法人石井記念愛染園附属愛染橋病院
06	特定医療法人ダイワ会 大和中央病院
06	西日本旅客鉄道株式会社 大阪鉄道病院
07	医療法人讃和会 友愛会病院
07	医療法人橘会 東住吉森本病院
07	大阪府立病院機構 大阪急性期・総合医療センター
07	社会医療法人景岳会 南大阪病院
07	阪和記念病院
07	阪和病院
16	泉大津急性期メディカルセンター
16	泉大津市立病院
16	医療法人徳洲会 和泉市立総合医療センター
16	医療法人聖和錦秀会 阪和いずみ病院
16	医療法人良秀会 高石藤井病院
16	医療法人良秀会 藤井病院
16	大阪府立病院機構 大阪母子医療センター
16	葛城病院
16	市立岸和田市民病院
16	生長会 府中病院



第5支部* 大阪市天王寺区・東成区・生野区

医療法人育和会 育和会記念病院
 医療法人弘善会 矢木脳神経外科病院
 医療法人のぞみ会 新大阪病院
 四天王寺病院
 日本赤十字社 大阪赤十字病院

Page top



* 大阪府病院薬剤師会の会員施設の全てが掲載されているわけではありません。

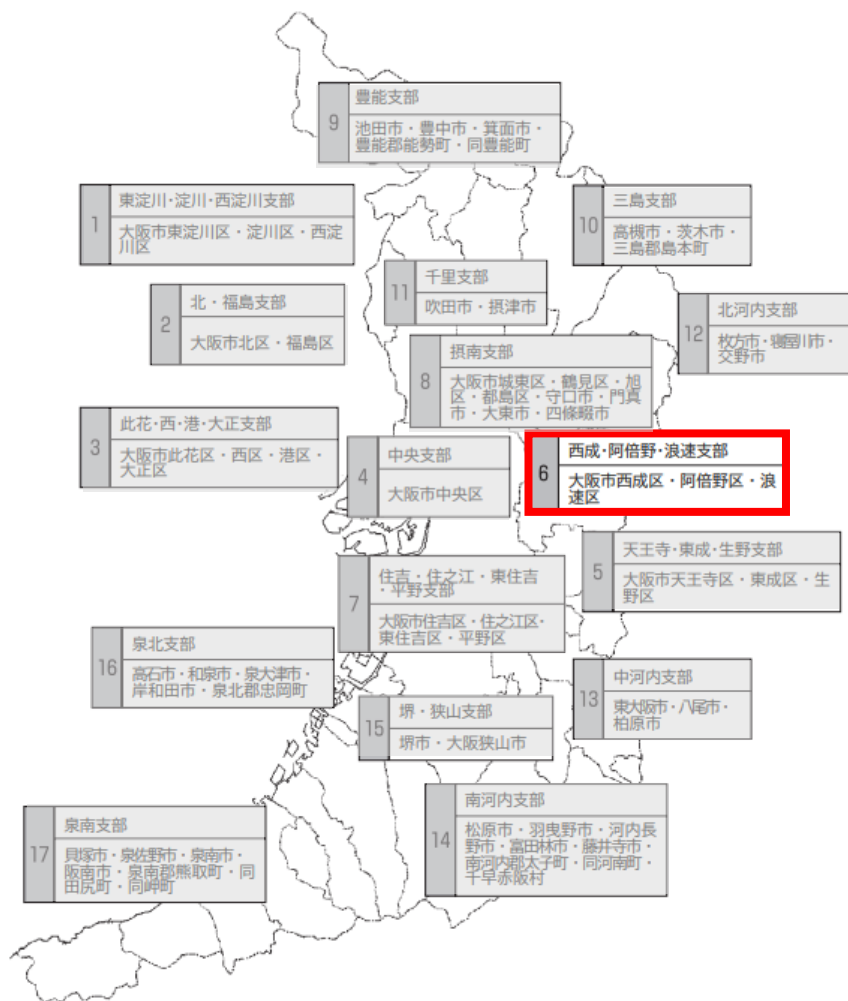
所在地	施設名			作成年度
大阪市生野区	フリガナ	イリウホウジンイクワカイ イクワカイネンビョウイン		2024
	法人名	医療法人育和会 育和会記念病院		
	URL	http://www.ikuwakai.or.jp/ikuwakai/		
病院の概要				
経営主体	医療法人		施設機能分類	一般病院（一般病床のみ）
病床数	265床		診療科数	17診療科
主な診療科	総合内科、消化器内科、循環器内科、呼吸器内科・アレルギー科、糖尿病内科、脳神経内科、外科、脳神経外科、整形外科・リウマチ科、リハビリテーション科、泌尿器科、皮膚科、形成外科、婦人科、放射線科、麻酔科、救急科			
病院の特色	基本理念 ■ 地域住民に信頼される最新の医療を提供し、住民の健康と疾病予防に貢献する。 ■ 「その人らしさ」を大切にしたケアサービスに徹する。			
アクセス	〒544-0004 大阪市生野区北巽3丁目20番29号（地下鉄千日前線北巽駅 徒歩3分）			
薬剤部の概要				
薬剤師数	23人			
業務内容・特色	・平成24年4月から病棟薬剤業務実施加算を取得し、全病棟に病棟薬剤師を配置 ・院外処方箋発行率：約38% ・専門薬剤師、認定薬剤師の資格取得を推進 ・業務内容 病棟業務薬剤業務、薬剤管理指導業務 外来薬剤管理指導業務 周術期薬剤管理業務			
勤務体系	午前9時00分～午後5時00分、休憩時間45分（平日） 午前9時00分～午後1時00分（隔週土曜日） 午前9時00分～翌9時00分			
給与体系	基本給195,000円～経験等により優遇、通勤手当：全額（6ヶ月定期相当） 皆勤手当：12,000円、薬剤師手当：30,000円 当直手当：13,000円／回（月2回程度）			
採用に関する情報				
薬剤師募集実績（前年度）	新卒2名 大阪大谷大学1名、神戸薬科大学1名			
先輩・若手薬剤師からの一言	入職1年目から病棟業務の研修を開始し、様々な業務を経験できる病院です。 外部研修や学会への参加も積極的に行い、病院からの支援も受けることができます。			
所属長からの一言	一人一人の患者様に寄り添った医療を提供できるよう、病棟業務の活動時間や研修時間を確保しています。毎日の自己研鑽を続けて頂き、将来的には各分野の認定薬剤師や専門薬剤師などの資格を取得し、スペシャリストに成長して頂く事を期待しています。			

支部	第5支部	フリガナ	イリョウホウジンコウゼンカイ ヤギノウシンケイゲカピョウイン		
所在地	大阪市東成区	施設名	医療法人弘善会 矢木脳神経外科病院		
作成年度	2023	URL	https://www.facebook.com/yagihp		
病院の概要					
経営主体	医療法人		施設機能分類	一般病院（一般病床のみ）	
病床数	92床		診療科数	6 診療科	
主な診療科	脳神経外科、整形外科、総合診療科、リハビリテーション科、放射線科、脳ドック				
病院の特色	当院は急性期病院で2次救急指定病院です。救急搬送受け入れ件数が年間2000件以上あり「地域医療体制確保加算」を取得し、脳卒中をはじめ地域の救急医療に貢献しています。 脳卒中に対応するため脳外科の専門医が365日24時間体制で診療にあたっています。 急性期医療と高齢者のリハビリテーション・在宅復帰を支援し、地域における急性期医療の中核病院です。				
アクセス	〒537-0011 大阪市東成区東今里2-12-13 （Osaka Metro 今里筋線・中央線 緑橋駅下車 徒歩10分）				
薬剤部の概要					
薬剤師数	10人				
業務内容・特色	・調剤業務（院外処方発行率100%（日中））、注射調剤 ・薬剤管理指導業務、病棟薬剤業務実施加算 ・チーム医療（ICT,NST等） ・病院は、24時間体制での勤務ですが、薬剤師は、当直及び日曜・祝日の勤務は原則ありません。また、当院は、夜間の外来診療を行っていませんので、夜の勤務もありません。				
勤務体系	日勤：8：45～17：00 月～土のうち5日勤務 年間休日122日（2023年度）				
給与体系	諸手当 / 資格手当、皆勤手当、通勤手当、賞与（2回/年） 昇給 / 年1回 給与は免許所得後から採用までの経歴によって決定します。				
採用に関する情報					
薬剤師募集実績	2021年度 1名 2022年度 1名				
先輩・若手薬剤師からの一言	1年目から病棟業務の研修を行い、調剤・病棟・チーム医療など幅広い業務に携わることができます。 和気あいあいとした職場で、休暇取得も「お互い様」の感覚で容易に所得できます。				
所属長からの一言	小さい子育て中の薬剤師もあり、みんなでお互いをカバーして休暇が取りやすい環境です。 認定薬剤師や専門薬剤師を目指している方には、応援できる体制を整えられるようにしていくつもりです。				

所在地		施設名		作成年度	
大阪市生野区	フリガナ	イリョウホウジンバミカイ シンオオサカビョウイン			2025
	法人名	医療法人のぞみ会 新大阪病院			
	URL	https://shin-osakahospital.or.jp/			
病院の概要					
経営主体	医療法人		施設機能分類	一般病院（一部療養病床を有する病院）	
病床数	199床		診療科数	9診療科	
主な診療科	内科・循環器内科・泌尿器科・漢方内科・透析科・外科・整形外科・放射線科・リハビリテーション科				
病院の特色	病院全体で地域医療に貢献しようとする意欲が高く、他職種間とのつながりも多い。 委員会活動は新しく始まったものも多く、協力して知識を深めています。 障害者病棟が1病棟60床、療養病棟が3病棟で計139床あります。 2024年8月28日から、医療法人若葉会グループとなりました。				
アクセス	今里駅より市バス・今里ライナー（大池橋下車） JR桃谷駅より市バス（大池橋下車） 地下鉄千日前線北巽駅より市バス（巽北一丁目下車） 各徒歩5分				
薬剤部の概要					
薬剤師数	4人				
業務内容・特色	入院患者への内服、外用の調剤・注射剤の調剤及び個別払い出し 外来患者の99%が院外処方で調剤薬局で対応出来ない場合のみ院内で調剤 病棟での処方監査・薬歴入力・服薬指導 病棟数に対し薬剤師数が不足しているため病棟加算未算定ではあるが、病棟に常駐し医師・看護師との連携を取りつつ入院患者のアドヒアランス向上に貢献できるように活動中 参加委員会（院内感染防止対策委員会・医療安全管理委員会・褥瘡対策委員会・医薬品安全管理委員会・薬事審議委員会・ICT会議・医療安全委員会・身体拘束最小化委員会・NST）				
勤務体系	月～金 9時～17時30分まで 土日祝は休み 当直なし （長期連休の場合、定期薬のセットに交代制で半日～1日出勤あり、同じ勤務表の中で代休を取得する） 必要時の未残業を行うが、実績として0～3時間/月程度				
給与体系	院内の規定により実施 昇給年1回 賞与2回（夏7月 冬12月）				
採用に関する情報					
薬剤師募集実績（前年度）	病院・調剤薬局を問わず薬剤師業務経験者を1名募集し、薬剤師5名体制を目指しています。				
先輩・若手薬剤師からの一言	病院の中では休日が多く、残業もほとんどない働きやすい職場環境です。				
所属長からの一言	薬剤科スタッフ全員で仕事を分担することで、偏った業務量にならないようにしています。 業務内容は療養病院に準じた内容ではありますが、他職種からの問い合わせや下り搬送受け入れなどやりがいもありますよ。				

所在地		施設名		作成年度	
大阪市天王寺区	フリガナ	シテンノウジョウイン			2024
	法人名	四天王寺病院			
	URL	https://www.shitennoji-fukushi.jp/shitennoji-hospital/			
病院の概要					
経営主体	社会福祉法人		施設機能分類	一般病院（一部療養病床を有する病院）	
病床数	197床		診療科数	15診療科	
主な診療科	内科、血液内科、神経内科、消化器内科、循環器内科、外科、消化器外科、乳腺外科、整形外科、泌尿器科、眼科、耳鼻咽喉科、放射線科、リハビリテーション科、皮膚科				
病院の特色	当院は聖徳太子が593年に四天王寺建立と同年に造られた施薬院と療病院を起源とした、歴史と伝統のある病院です。開院以来「顔の見える病院、顔の見える医療」を病院理念とし、利用者の皆様、地域の医院・病院に開かれた病院を目指してまいりました。慈悲のところが由来の「和顔愛語」を基本理念とし、人と人との関係を最も大事なものとして地域医療への貢献を行っています。大学病院とも連携し、患者様が安心して長期に渡り療養を継続できるよう取り組んでおります。				
アクセス	[地下鉄谷町線]四天王寺前夕陽ヶ丘駅4番出口下車 南へ5分 [地下鉄御堂筋線・谷町線・JR環状線]天王寺駅下車北へ10分 [市バス]天王寺西門前下車 東へ1分				
薬剤部の概要					
薬剤師数	9人				
業務内容・特色	当院では病棟薬剤業務実施加算1を算定しており、病棟常駐業務に重点を置いております。そのため、医師や看護師など多職種連携に力を入れ、病棟カンファレンスへの参加も積極的に行っています。医師からの信頼も篤く、処方提案を聞き入れて頂きやすい環境です。患者様の退院後の服薬支援や、地域薬局との連携も重視しており、一包化や日付入り調剤など服薬コンプライアンス向上に努めております。病棟担当、調剤担当といった分け方はしておらず、曜日ごとにそれぞれの業務を担当しており、処方を通じての患者理解も深まる環境です。調剤では院外処方箋がメインですが、内服抗がん剤など一部薬剤は院内処方で対応しています。				
勤務体系	【日勤】8：45～17：00（休憩45分、実働7時間30分）時間休取得、半日勤務も可能 当直なし。平日は当番制で17：30までの居残りあり（残業扱い） 土曜・連休中は当番制でA勤務（平日振替休暇取得）年末年始のA勤務は特別手当あり				
給与体系	初任給（新卒）244,460円 経験5年 255,680円 別途通勤手当あり 【昇給】年1回 【賞与】年2回（7月・12月） 【加入保険】健康保険、厚生年金保険、雇用保険、労災保険				
採用に関する情報					
薬剤師募集実績（前年度）	2023年度は退職者がありましたので、1名募集をかけ1名採用されました。				
先輩・若手薬剤師からの一言	医師や看護師をはじめとする多職種とコミュニケーションを密に取りながら業務をおこなっているため、たくさんの気づきを得ることができます。休暇も取りやすい雰囲気です。天王寺駅に近い立地なので、終業後に研修会に参加しやすい、プライベートを充実させられる等の利点もあります。				
所属長からの一言	一番の特色は休みを取得しやすいことと、ほぼ定時で上がれることです。 少人数のためスタッフ間の連携やフォローが充実しています。当院は患者の入院から退院まで密に関わることができ、また多職種連携も活発なので、薬剤師の職能を大いに活かせると考えています。ぜひ見学にお越しください。				

所在地	施設名			作成年度
大阪市天王寺区	フリガナ	ニホンセキジュウジシャ オオサカセキジュウジビョウイン		2025
	法人名	日本赤十字社 大阪赤十字病院		
	URL	https://www.osaka-med.jrc.or.jp/		
病院の概要				
経営主体	日赤病院		施設機能分類	一般病院（一般病床のみ）
病床数	826床		診療科数	37診療科
主な診療科	リウマチ内科、腎臓内科、血液内科、糖尿病・内分泌内科、消化器内科・外科、循環器内科、脳神経内科・外科、緩和ケア科、乳腺外科、心臓血管外科、眼科、産婦人科、皮膚科、泌尿器科、耳鼻咽喉科、頭頸部外科、小児科・外科、呼吸器内科・外科、精神科、整形外科、形成外科、歯科口腔外科、救急科			
病院の特色	当院は、「人道・博愛の赤十字精神に基づき、すべての人の尊厳をまもり、心のかような高度の医療」を理念として掲げています。その中で薬剤師も患者さんに最適な医療をめざし、安心して安全な薬物治療を受けていただけるように、日々努めています。また、医療救護活動も、赤十字の使命に基づいた重要な活動であり、国内および国外の災害救援、医療救援において多数の薬剤師が積極的に活動しています。			
アクセス	JR環状線・近鉄・大阪メトロ（地下鉄）鶴橋駅から約500m（徒歩 約7分） 近鉄 大阪上本町駅から約600m（徒歩 約10分） ※近鉄シャトルバスあり 約4分 大阪メトロ（地下鉄）谷町線 谷町九丁目駅から約950m（徒歩 約15分）			
薬剤部の概要				
薬剤師数	54人			
業務内容・特色	調剤、臨床薬剤業務（薬剤管理指導・処方支援/処方提案）、薬剤師外来、製剤、がん化学療法関連業務、医薬品情報管理等の業務、国内および国外の災害救援・医療救援（有事の際）			
勤務体系	平日（週休二日制） 〔日勤者〕 8：30～17：00（休憩45分） 〔夜勤者〕 16：20～翌9：20（休憩1時間30分） ※土日祝に当直（日直または宿直）業務あり			
給与体系	初任給（令和7年7月募集時実績） 6年制卒：293,712 円（俸給 253,200 円、地域手当 40,512 円）			
採用に関する情報				
薬剤師募集実績（前年度）	若干名			
先輩・若手薬剤師からの一言	当院薬剤部では、800床以上ある病棟とセントラル業務をバランスよく経験でき、チーム医療や地域連携、資格取得等「やりたい！」を積極的に後押ししてくれます。また国内災害支援に加え、国際救援部があり、薬剤師も国際支援に尽力しています。あなたも大阪赤十字病院で共に活躍してみませんか。			
所属長からの一言	赤十字・赤新月社は世界最大の人道支援組織です。その一員である日本赤十字社では国際的な人道支援のみならず、国内の災害救援や血液事業などを担っています。赤十字病院は日本全国にあり地域医療に貢献しています。世界的に有名な赤十字の一員として、臨床薬剤師として、活躍しませんか。			



第6支部* 大阪市西成区・阿倍野区・浪速区

大阪公立大学医学部附属病院
 社会医療法人弘道会 なにわ生野病院
 社会医療法人寿会 富永病院
 社会医療法人山紀会 山本第三病院
 社会福祉法人石井記念愛染園附属愛染橋病院
 特定医療法人ダイワ会 大和中央病院
 西日本旅客鉄道株式会社 大阪鉄道病院

Page top

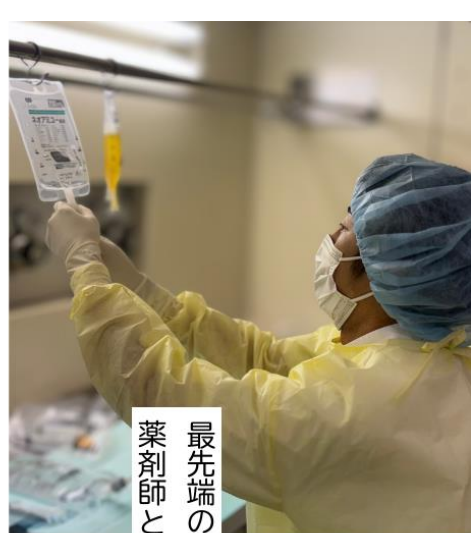


* 大阪府病院薬剤師会の会員施設の全てが掲載されているわけではありません。

所在地		施設名		作成年度	
大阪市阿倍野区	フリガナ	オオサカコリツダイガク イガクブゾクビョウイン			2025
	法人名	大阪公立大学医学部附属病院			
	URL	https://www.hosp.omu.ac.jp/			
病院の概要					
経営主体	公立大学病院		施設機能分類	特定機能病院	
病床数	965床		診療科数	39診療科	
主な診療科	循環器内科, 呼吸器内科, 消化器内科, 肝胆脾内科, 生活習慣病・糖尿センター, 血液内科, 整形外科, 女性診療科, 心臓血管外科, 脳神経外科, 消化器外科, 肝胆脾外科, 泌尿器科, 神経精神科, 小児科, 皮膚科, 集中治療科, 感染症内科, 救命救急センター 等				
病院の特色	当院は、大阪市内唯一の大学病院であり、高度な医療の提供、開発及び評価、並びに研修を実施する施設として国が指定した特定機能病院の一つです。地域がん診療連携拠点病院、造血幹細胞移植推進拠点病院の指定を受け、地域医療におけるがん診療の拠点病院でもあります。 39の診療科、965の病床を有し（令和7年4月現在）、医師・看護師・薬剤師・栄養士など、様々な職種が、安全で質の高い医療を提供すべく日々業務に励んでいます。				
アクセス	Osaka Metro「天王寺駅」御堂筋線（徒歩 約7分）谷町線（徒歩 約9分）、「動物園前駅」（徒歩 約8分） ＪＲ西日本「天王寺駅」（徒歩 約9分）、近畿日本鉄道「大阪阿部野橋駅」、阪堺電気軌道「天王寺駅前」、大阪シティバス「大阪公立大学附属病院」				
薬剤部の概要					
薬剤師数	79人				
業務内容・特色	当院では、処方箋に基づく調剤業務以外に、院内製剤、治験薬業務、DI業務、抗がん剤調製、手術部サテライト薬局、薬剤管理指導、入退院外来など幅広い業務を行っています。調剤業務では、支援・監査システムの積極的な導入を進め、画像監査システム、散薬調剤ロボット、注射薬監査システムや注射薬自動払出機等の導入により、業務の効率化と医療事故防止を図っています。また、全ての病棟に薬剤師を配置し、入院時には、患者の持参薬、副作用・アレルギー歴の確認を行い、患者への服薬指導、医師・看護師等への情報提供、各医療チーム（感染制御、糖尿病、緩和ケア、NST等）への参画などを実施し、薬物療法の適正化に取り組んでいます。				
勤務体系	A勤務： 8 時 15 分～ 16 時 45 分 休憩 45 分 B勤務： 8 時 45 分～ 17 時 15 分 適宜休憩 45 分 C勤務： 8 時 45 分～翌 1 時 45 分 適宜休憩 90 分（※月に 1 回程度）				
給与体系	諸手当 / 通勤手当、住居手当、扶養手当、時間外勤務手当、期末・勤勉手当（年2回） 昇給 / 年 1 回 給与は免許取得後から採用までの経歴によって決定します。				
採用に関する情報					
薬剤師募集実績（前年度）	前年度（2024年度）募集実績：4名 （参考）2025年度は2月募集、3月見学会催、4月26日採用試験 選考内容等：書類選考、筆記試験、面接試験				
先輩・若手薬剤師からの一言	最先端の臨床や研究など様々なことに挑戦できる職場です。学会発表、資格取得についても先輩薬剤師から手厚いサポートを受けることができます。また、業務に従事しながら高度な専門知識も身に着けることが可能です。やる気、チャレンジ精神のある方を募集しています。				
所属長からの一言	特定機能病院として高度な医療を提供し、薬剤師は質の高い薬物療法の推進に努めています。 薬剤部は若いパワーにあふれ、活気ある職場です。幅広い分野で、質の高い知識をもった先輩薬剤師たちと一緒に楽しく学びましょう。				



安心して安全な
薬物治療を提供する



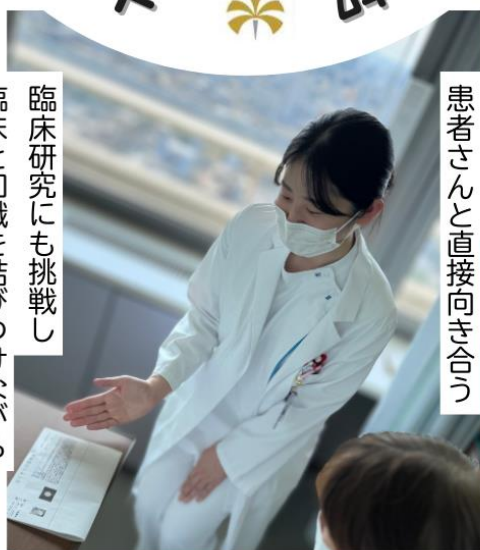
最先端の医療現場に立ち
薬剤師としての視野を広げる



現場では先輩が寄り添い
一人ひとりを丁寧に指導



臨床研究にも挑戦し
臨床と知識を結びつけながら
自信をもって成長できる



機械化で効率的に
働きながら
患者さんと直接向き合う



多彩な経験 × 確かな教育 = 薬剤師としての成長



詳しく知りたい方は、ぜひ私たちのホームページをチェックしてみてください



Department of Pharmacy, Osaka Metropolitan University Hospital

所在地	施設名			作成年度
大阪市浪速区	フリガナ	シャカイイリョウホウジンコウドウカイ ナニワイクビョウイン		2025
	法人名	社会医療法人弘道会 なにわ生野病院		
	URL	http://www.koudoukai.or.jp/naniwa-hp/		
病院の概要				
経営主体	医療法人		施設機能分類	一般病院（一般病床のみ）
病床数	173床		診療科数	16診療科
主な診療科	内科 循環器内科 消化器内科 神経内科 呼吸器内科 腎臓内科 整形外科 脳神経外科 外科 泌尿器科 心臓血管外科 小児科 形成外科 婦人科 麻酔科 放射線治療科			
病院の特色	放射線治療（リニアック）装置をはじめとする最先端の設備や24時間365日体制の救急応需はもとより、老人保健施設や通所型リハビリ施設に在宅サービス事業所を加え大阪市が必要とする地域医療を担っています。また、日本医療機能評価機構認定病院であり、初期臨床研修基幹型病院でもあります。			
アクセス	地下鉄御堂筋線・四つ橋線「大国町」駅から徒歩 3 分 JR環状線「今宮」駅から徒歩 5 分 南海電車「新今宮」駅から徒歩 5 分			
薬剤部の概要				
薬剤師数	常勤8名（+産休者2名） 非常勤1名			
業務内容・特色	＜業務内容＞ 調剤全般、服薬指導、病棟業務、抗がん剤調整、高カロリー輸液無菌調製、DI業務 ＜特色＞ 多様な診療科による総合病院としての機能を有し様々な疾患に触れることができます。特に、癌治療においては中小病院では数少ない放射線治療もできますので、外科的治療や抗がん剤治療に加え放射線＋化学療法を行える病院です。また、人工膝関節置換術の手術件数は全国でもトップクラスです。薬剤科としては若手・中堅・ベテランの垣根を越え新しいことにチャレンジしていく事を大切にしています。			
勤務体系	平日（月～土） 8：50～17：20 日・祝は休み 月9日休み（年間休日110日）			
給与体系	初任給277,000円～（別途 賞与4か月など）			
採用に関する情報				
薬剤師募集実績（前年度）	2024年度 ＜新卒＞0名 ＜中途＞2名			
先輩・若手薬剤師からの一言	同世代が多く働きやすい。中小病院だが診療科は多くしっかり学べる。医師も若い先生がおられる。チーム医療も2～3年目で入る事が出来るし、やる気次第でステップアップも可能。残業も少なく休みも自由に取れるためプライベートの時間も大切にできる。			
所属長からの一言	20～30歳代の薬剤師が中心で、早くから色々な業務に関われます。急性期医療のみで診療科も多く研修医の受入施設でもあります。一緒に病院薬剤師を盛り上げていきましょう。			

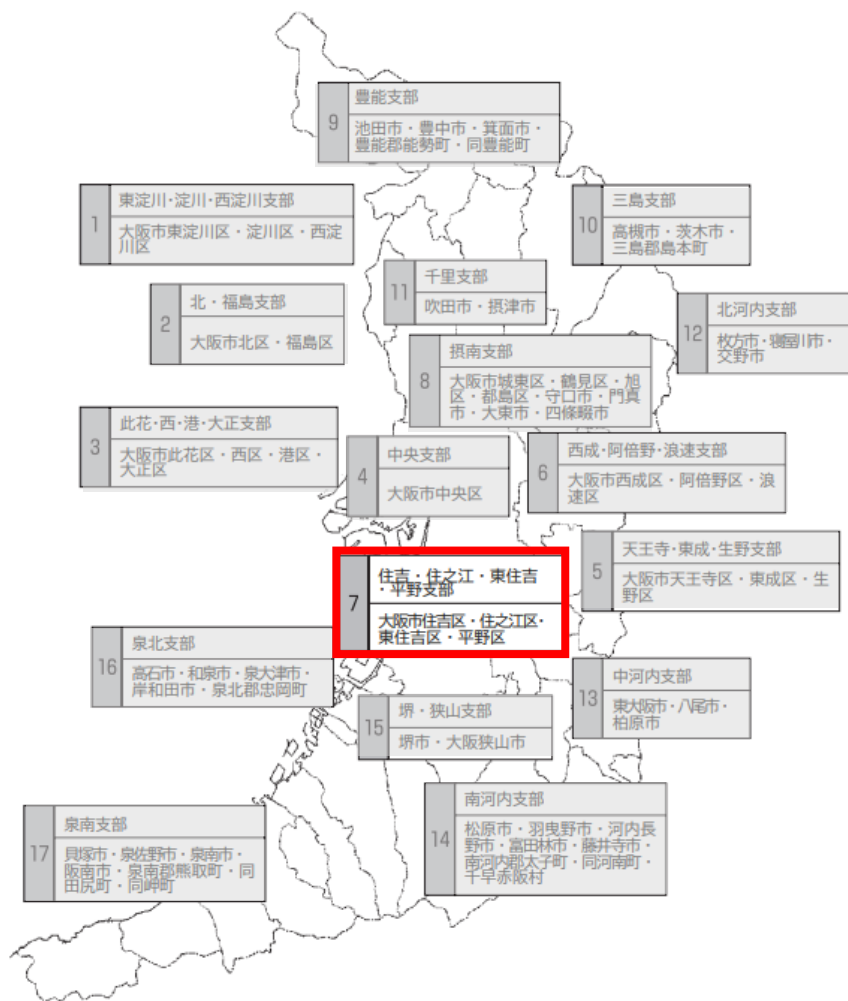
所在地	施設名			作成年度
大阪市浪速区	フリガナ	シャカイリョウホクザン コトナガハイ トミカギビョウイン		2025
	法人名	社会医療法人寿会 富永病院		
	URL	https://www.tominaga.or.jp/		
病院の概要				
経営主体	社会保険団体およびその他の公的病院		施設機能分類	一般病院（一般病床のみ）
病床数	306床		診療科数	9診療科
主な診療科	脳神経外科、整形外科、神経形成外科、脳神経内科、循環器内科、内科、麻酔科、放射線科、リハビリテーション科			
病院の特色	当院は脳神経外科を中心に1970年に診療を始めました。現在、脳神経外科に加え、脳神経内科、循環器内科、整形外科、神経形成外科、リハビリテーション科、麻酔科、内科、放射線科が国際標準の専門的診療を行っています。医師、看護師をはじめ、薬剤師、放射線技師、臨床検査技師、臨床工学技士、理学療法士、作業療法士、言語聴覚士、栄養士、さらには各事務部門も含め診療にかかわるすべての職員が協力して、最善の診断と治療を進めます。患者さんご家族のお気持ちに寄り添った診療につとめています。			
アクセス	〒556-0017 大阪府大阪市浪速区湊町1丁目4-48			
薬剤部の概要				
薬剤師数	15人			
業務内容・特色	専門性とワークライフバランスを両立させた、最高の職場環境を目指しています。 薬剤師としての基本スキルから社会人としてのマナー、脳神経領域、頭痛、整形外科、循環器内科、感染症、NST、褥瘡、再生医療など最先端の知識と経験が得られます。女性の社会進出など時代に合わせた制度の取り入れなど、有休消化率100%を目指し、働きやすい職場をみんなで作っています。 主な業務）入院患者さんへの調剤業務・薬剤管理指導業務等、医療スタッフへの情報提供、医薬品在庫管理、術前外来支援、再生医療の説明・院内製造			
勤務体系	①日勤：08時45分～17時00分（休憩60分） ②夜勤：16時45分～09時00分（休憩120分）			
給与体系	ホームページをご参照ください			
採用に関する情報				
薬剤師募集実績（前年度）	2名			
先輩・若手薬剤師からの一言	20代～30代が中心の若いスタッフで、上司にも気軽に相談できる環境です。専門性が高いので敷居が高く感じるかもしれませんが、経験豊富な先輩と上司のサポートが受けられるので新卒でもやりがいをもって働けます。			
所属長からの一言	「患者さんの最善」を第一に、専門性を高め、自信をもって働ける環境です。患者さんへの貢献が、薬剤師としての確かな成長につながります。みなさんのご応募をお待ちしております。			

所在地		施設名		作成年度	
大阪市西成区	フリガナ	シャカイイリヨウホウジンヤマキカイ ヤマトダイサンビョウイン			2025
	法人名	社会医療法人山紀会 山本第三病院			
	URL	https://yamakikai.or.jp/third/			
病院の概要					
経営主体	医療法人		施設機能分類	一般病院（一部療養病床を有する病院）	
病床数	311床		診療科数	10診療科	
主な診療科	内科・消化器内科・呼吸器内科・循環器内科・外科・脳神経外科・整形外科・泌尿器科・リハビリテーション科・放射線科				
病院の特色	当病院は1980年に開設以降、地域医療を守るという重大な使命を全職員が忘れることなく、40年に渡り24時間・365日絶え間なく急性期・救急医療(06年には関連施設の山本第一病院の急性期医療部分を統合)を提供してきました。現在は、内科、外科、脳神経外科、整形外科、放射線科を中心に診療を行っています。また、関連施設の山本第一病院(療養病床)、介護老人保健施設のやまき苑、あべの苑、はるか等との連携の下、地域の保健・医療・介護サービスの一層の向上に向け取り組んでいます。				
アクセス	大阪メロ 四つ橋線「北加賀屋」より徒歩約15分 大阪シティバス「南津守4丁目」バス停徒歩1分以内 大阪メロ・南海「天下茶屋」、大阪メロ 四つ橋線「岸里」より無料送迎バス有り				
薬剤部の概要					
薬剤師数	12人				
業務内容・特色	「薬あるところに薬剤師あり」の実践という薬剤部理念のもとに患者に寄り添う薬剤師を日々目指しています。業務内容は、内服薬・外用薬・注射薬の調剤をはじめとして、注射薬無菌調製、癌化学療法への関与、薬剤管理指導業務、医薬品の適正管理、医薬品情報提供業務、など多岐にわたっています。入職3か月目より入院患者を担当してもらいます。早期から病棟に上がることで患者並びに他職種とのコミュニケーションを図っていくことができます。まずはジェネラリストとしての認定取得（病院薬学認定薬剤師）を第一目標としています。この認定取得、その後の専門的な認定取得に際し金銭面を含めたサポート体制が整っています。				
勤務体系	8:50～17:00（休憩昼60分、他10分） 日曜日休み 月2回程度土曜出勤 祝日は日直あり				
給与体系	月給285,760円～（基本給、資格手当、処遇改善手当等含む）				
採用に関する情報					
薬剤師募集実績（前年度）	2024年度 1名中途採用				
先輩・若手薬剤師からの一言	優しい経験豊富な先輩から若手まで幅広い年齢層がおり、相談しやすい環境が整っています。またプライベートとの両立がしやすいです。ぜひ一緒に働きましょう。				
所属長からの一言	薬学部6年制以降、新卒薬剤師3年離職率は10%です。 昨年度の有給休暇消化率は100%です。働くときは働く、休む時は休むという環境を構築しています。				

支部	第6支部	フリガナ	ジャカイフクシホウジンイシキネンアイゼンエンフソクアイゼンバシビョウイン		
所在地	大阪市浪速区	施設名	社会福祉法人石井記念愛染園附属愛染橋病院		
作成年度	2024	URL	https://byouin.aizenen.or.jp/		
病院の概要					
経営主体	社会福祉法人		施設機能分類	リストから選択	
病床数	2 4 8 床		診療科数	1 3 科	
主な診療科	内科、小児科、外科、小児外科、整形外科、産婦人科、形成外科、（外来のみ）耳鼻咽喉科、皮膚科、泌尿器科、リハビリテーション科、放射線科、麻酔科				
病院の特色	日本の社会福祉事業の先駆者である石井十字の「隣人愛・人間愛」の理念を病院運営の柱としており、患者様には「地域に根付いた、親切で信頼される」病院、働く職員には「健全で明るく、フェアで楽しく働けて努力が報われる」病院を目指して、全職員が一丸となって努力しています。地下鉄恵美須町駅より徒歩1分という好立地で、通勤が便利です。近隣には商業施設が多いため、仕事の帰りには買い物や趣味を満喫して、リフレッシュすることが出来ます。また、遠方の方には寮を完備しています。薬剤師定数の見直しにより増員メンバーを募集中です。				
アクセス	地下鉄堺筋線「恵美須町駅」1B出口より徒歩1分 南海電鉄「なんば駅」南口より徒歩約10分 阪堺電車「恵美須町駅」改札出口より徒歩約5分				
薬剤部の概要					
薬剤師数	8名				
業務内容・特色	当院では、処方箋に基づく調剤業務以外に、院内製剤、治験薬業務、DI業務、薬剤管理指導など幅広い業務を行っています。また、病棟薬剤師を配置し、入院時には、患者の持参薬、副作用・アレルギー歴の確認を行い、患者への服薬指導、医師・看護師等への情報提供、各医療チーム（感染制御、糖尿病、緩和ケア、NST等）への参画などを実施し薬物療法の適正化に取り組んでいます。特に、医師との協働となるタスクシフトに力をいれ、PBPMによる運用もスタートしています。総合母子周産期センターであることから、特に妊娠糖尿病に関して、薬剤師外来や積極的コンサルトにも取り組んでいます。他職種と薬剤師の距離が近い病院です。				
勤務体系	月～金：9時00分～17時00分（45分休憩）、土：9時00分～13時00分 居残り業務（ローテーション） 月～金：17時00～20時00分、土：13時00分～17時00分 日祝出勤 ローテーションで9時00分～17時00分				
給与体系	基本給(月給) 225,420円～（年齢・職務経験に応じて決定） 処遇改善手当 2,000円 その他手当(該当者に支給) 住宅手当、家族手当、待機手当				
採用に関する情報					
薬剤師募集実績	採用予定人数：4名 選考内容等：書類選考、面接試験 ※随時受付中				
先輩・若手薬剤師からの一言	当院は中規模病院で薬剤師数は多くありませんが、その分、調剤や病棟業務は全員で協力して行っています。また、職種間の垣根も低く、チーム医療でも活躍しています。各々が専門性を活かし、小児、妊婦授乳婦、褥創、糖尿病、感染、アレルギー、スポーツファーマシストなど資格取得や更新に積極的です。				
所属長からの一言	医師や看護師など他職種との関わりがかなり近い職場です。色々なことにチャレンジできる環境があるので、一緒に色々なことに取り組みましょう！認定や専門を取ることにサポートがありますよ。				

所在地	施設名		作成年度
大阪市西成区	トクテイリョウホウジンダイワカイ ダイワチュウオウビョウイン		
	特定医療法人ダイワ会 大和中央病院		2022
	http://www.daiwakaidaicyu.org/index.html		
病院の概要			
経営主体	医療法人	施設機能分類	一般病院（一部療養病床を有する病院）
病床数	165床	診療科数	8診療科
主な診療科	内科・外科・整形外科		
病院の特色	医師・看護師・その他の職員や患者様から「薬の事は薬剤部に聞こう！」と頼りにされている開かれた薬剤部です。 【検査科と同部門のため検査値に強い薬剤師に！】 検査科と薬剤部が同部門であることから、当院の薬剤部で勤務すると検査値にも強い薬剤師を目指せます。		
アクセス	JR・南海電鉄 新今宮駅西出口より徒歩8分 大阪メトロ四ツ橋線 花園町駅北出口より徒歩3分		
薬剤部の概要			
薬剤師数	6人		
業務内容・特色	ケアミックス型病院での薬剤師業務 【業務内容】 処方箋による調剤、製剤業務 薬剤管理指導業務 薬品管理業務 病棟業務 注射セット業務		
勤務体系	日勤 08:45-17:00 当直 17:00-09:00		
給与体系	参考モデル 基本給208,500円～245,500円 + 諸手当86,000円～96,000円 （※給与額は経験年数・勤務実績などを考慮）		
採用について			
薬剤師募集実績（前年度）	昨年・一昨年募集をしたが採用はなし		
先輩・若手薬剤師からの一言	一緒に楽しく働いて、アフターファイブを楽しもう！薬局内はもちろん、普段から医師や看護師やリハビリや栄養士など他職種とコミュニケーションをとることで円滑なチーム医療を心がけています。コロナ禍のため自粛中ですが、病院全体での日帰り旅行やボーリング大会などのイベントもあります！		
所属長からの一言	中小病院ならではの学びがたくさんある病院です。 明るく楽しい薬局ですのでぜひ見学も受け付けております。		

所在地		施設名		作成年度
大阪市阿倍野区	フリガナ	ニシニホンリョウカクテツドウカブシキガイシャ オオサカテツドウビョウイン		2024
	法人名	西日本旅客鉄道株式会社 大阪鉄道病院		
	URL	http://www.jrosakahosp.jp/		
病院の概要				
経営主体	企業立病院		施設機能分類	一般病院（一般病床のみ）
病床数	303床		診療科数	23診療科
主な診療科	呼吸器内科、循環器内科、消化器内科、血液内科、糖尿病・代謝内科、緩和ケア内科、脳神経内科、精神神経科、皮膚科、放射線治療科、外科、乳腺外科、消化器外科、呼吸器外科、整形外科、麻酔科、婦人科、耳鼻咽喉科・頭頸部外科、眼科、泌尿器科、歯科口腔外科など			
病院の特色	<大阪鉄道病院は、J R 西日本直営の企業立病院です> 1915(大正4)年に鉄道職員とその家族のための職域病院として創立され、現在は23診療科にて一般診療を提供する地域中核病院です。人間ドック、緩和ケア病棟、回復期リハビリテーション病棟を併設し、地域医療連携の強化とチーム医療推進に取り組んでいます。また、大阪府がん診療拠点病院としてがん治療に重点を置き、幅広い年齢層の患者さんを対象に、多機能型急性期病院として地域医療の貢献に努めています。			
アクセス	JR天王寺駅・地下鉄天王寺駅・近鉄大阪阿部野橋駅より東へ徒歩約5分。			
薬剤部の概要				
薬剤師数	17人			
業務内容・特色	薬剤師17名、非免許者2名で構成され、主に調剤業務、化学療法センター業務、医薬品情報管理業務、病棟薬剤業務、入退院サポートセンター業務、薬剤師外来業務、治験管理業務に従事しています。業務は固定されることなくローテーションとなっていますので、病院業務全体に携わることが出来ます。 院内のチーム医療(感染制御、緩和ケア、NST等)にも積極的に参加し、日本病院薬剤師会をはじめとする様々な認定資格も取得しております。また、薬業連携を推進し、地域中核病院として地域医療機関ならびに保険薬局の方々との連携にも取り組んでいます。			
勤務体系	▼JR西日本の正社員となります▼ 勤務時間 8:30～17:00（休憩45分）、日宿直勤務有（2～3回程度／月） 休日…土曜日、日曜日、祝日、年末年始等（年間119日） ※休日出勤あり			
給与体系	2024年度【基本給】6年制：263,549円 4年制：250,789円（エリア手当含む） ※その他、当社規定による職歴加算あり 【賞与】年2回（年間5.2ヵ月）			
採用に関する情報				
薬剤師募集実績（前年度）	2023年度 <新卒採用> 1名 <中途採用> 3名			
先輩・若手薬剤師からの一言	20～30歳代の薬剤師が多く、明るく働きやすい職場です！定期的に勉強会や研修会が開催され、専門ならびに認定薬剤師の資格取得に向けてのフォロー体制もあります。企業立病院として福利厚生も手厚く、土日祝休日で有休も取りやすいため、仕事もプライベートも充実が可能です！			
所属長からの一言	職員全員がお互いを尊重し、活発で明るい職場でありたいと思います。心理的安全性に配慮し、失敗を恐れずに様々な業務改善、新規業務に挑戦することを奨励しています。 やりがいのあるON、充実したOFFになるように皆で支援していきます。			



第7支部* 大阪市住吉区・住之江区・東住吉区・平野区

医療法人讃和会 友愛会病院
 医療法人橘会 東住吉森本病院
 大阪府立病院機構 大阪急性期・総合医療センター
 社会医療法人景岳会 南大阪病院
 阪和記念病院
 阪和病院

Page top



* 大阪府病院薬剤師会の会員施設の全てが掲載されているわけではありません。

所在地	施設名			作成年度
大阪市住之江区	フリガナ	イリョウホウジンサンワカイ ヌウアイカイビョウイン		2025
	法人名	医療法人讃和会 友愛会病院		
	URL	https://www.sanwakai.jp/		
病院の概要				
経営主体	医療法人		施設機能分類	一般病院（一般病床のみ）
病床数	170床		診療科数	8診療科
主な診療科	整形外科・脳神経外科・内科・呼吸器内科・消化器内科・麻酔科・放射線科・リハビリテーション科			
病院の特色	急性期が128床、回復期リハビリテーション病棟が42床。救急から回復期を通じて行い、地域に密着した病院です。SECOM提携病院であり、院内独自の教育体制に加えセコム提携病院グループ内で研修により、薬剤師としてだけでなく社会人としてのスキルアップも出来ます。 また、独自の院外研修補助制度も設けており、研修など参加しやすい環境となっています。 院内保育所を有しています。有給消化率が高く、休みの希望も通りやすい環境となっております。			
アクセス	南海本線住ノ江駅より徒歩5分 阪堺電軌住吉大社駅より徒歩12分、安立駅より徒歩8分 大阪市営バス幹線③浜口西3丁目停留所下車すぐ			
薬剤部の概要				
薬剤師数	7人			
業務内容・特色	【業務内容】調剤業務（外来は院外処方），注射薬調剤業務，高カロリー輸液混合調製業務，薬剤管理指導業務，TDM業務，D I 業務，I C T・A S T・褥瘡対策・摂食嚥下・身体的拘束最小化などチーム医療への参画 【特徴】中小病院なので、早い段階から病棟に上がる等いろいろなことが経験できます。職員数もそんなに多くないので、互いの顔が見えるチーム医療が可能です。また、医師とのプロトコルにより薬剤師が処方修正やTDMのオーダー、持参薬管理等を行うなど専門性をいかした業務を行っています。			
勤務体系	8：30～17：00 4週8休及び祝日日数分（土曜・日曜出勤あり） 業務有（月15時間程度）			
給与体系	給与は当院規定による（新卒参考）224,000円（既卒の場合は経験考慮） その他、住宅手当・家族手当，残業手当あり、通勤手当支給（全額） 昇給年1回・賞与年2回			
採用に関する情報				
薬剤師募集実績（前年度）	募集人数 3名 選考方法 書類選考・面接			
先輩・若手薬剤師からの一言	調剤業務や病棟業務をはじめ、様々な業務を若手のうちから行っています。多くの医療職の方と関わることができ、医師との距離も近く処方内容の相談や提案もしやすいです。 規模が大きくない病院ですが、自分の意見が反映されやすくやりがいも感じられやすいと思います。			
所属長からの一言	病床数を言い訳にせず、新しいことにも取り組んでいきたいと思っています。やりたいことがある方、薬剤師の可能性を広げたい方、ぜひともお問い合わせください。			

『私たちは医療を通じ、健康で心豊かな社会の実現をめざします。』



(大阪府2次救急告示病院)

(セコム提携医療機関)



◆病院概要◆

病床数:170床(一般128床、回復期リハビリテーション42床)

診療科:整形外科、脳神経外科、内科(一般、呼吸器、消化器)、回復期リハビリテーション科

★救急から退院まで一貫して診る、地域密着型の小規模病院です。

◆薬剤科◆

薬剤師数:7名 調剤補助者:1名

日病薬病院薬学認定薬剤師 2名

認定実務実習指導薬剤師 2名

栄養サポートチーム(NST)専門療法士1名



調剤室

★(病床数の割には)広い調剤室！

★有休消化率ほぼ100%！

★学会等への参加費用補助制度あり！

★院内保育所あり！



院内保育所

◆アクセス◆

大阪市住之江区浜口西3-5-10

●南海本線『住ノ江』駅から徒歩5分

●阪堺電車『安立町』駅より徒歩15分

●地下鉄四つ橋線『玉出』駅より市バス『浜口西3丁目』停留所下車すぐ

(大阪市営バス幹線③出戸バスターミナル～住之江公園)

病院ホームページ<https://www.sanwakai.jp/>ものぞいてみてください



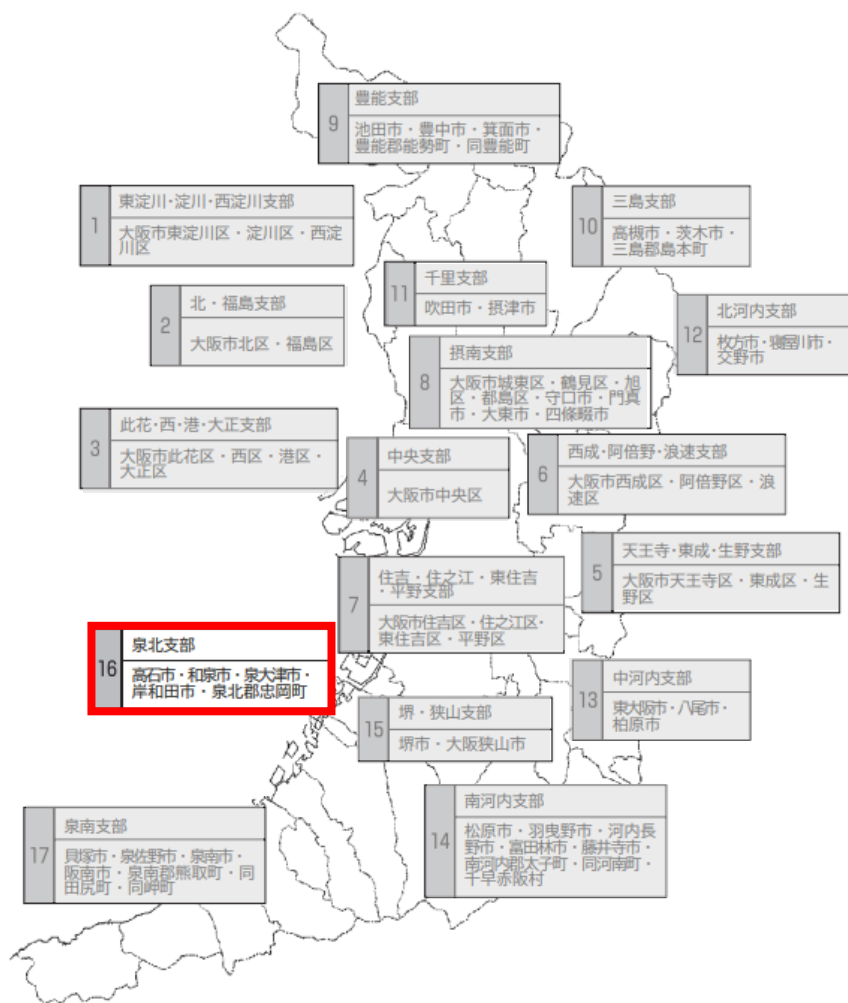
所在地	施設名			作成年度
大阪市東住吉区	フリガナ	イリョウホウジンタチバナカイ ヒガシスミヨシモリモトビョウイン		2024
	法人名	医療法人橘会 東住吉森本病院		
	URL	https://tachibana-med.or.jp/		
病院の概要				
経営主体	医療法人		施設機能分類	地域医療支援病院
病床数	329床		診療科数	19診療科
主な診療科	消化器内科・一般内科、内視鏡ネットワーク、肝ヘルスケアネットワーク、循環器内科、呼吸器内科、糖尿病内科、神経内科、外科、緩和ケア科、整形外科・リウマチ科、脳神経外科、形成外科、救急・総合診療センター、ハイクアユニット（HCU）、放射線科、麻酔科、病理診断科			
病院の特色	このまちと共に、「開かれた病院」として！ 地域の急性期病院として、24時間365日の救急受け入れはもちろん、入院・受診された後も考えた医療をチーム全体で提供しています。当院だけでなく、同法人内外の施設・地域の皆様との連携も行い、患者さん・地域の中で頼りにされる病院を目指しています。 ▼地域医療支援病院▼大阪府がん診療拠点病院▼大阪府災害協力病院▼DPC対象病院 ▼開放型病院▼日本医療機能評価機構認定病院			
アクセス	ＪＲ阪和線・地下鉄御堂筋線「長居駅」より市バスで「長居公園南口」下車すぐ 近鉄南大阪線「針中野駅」又は「矢田駅」より徒歩12分			
薬剤部の概要				
薬剤師数	24名			
業務内容・特色	▼業務内容 院内での薬剤業務全般⇒内外用調剤、注射調剤、病棟薬剤業務、注射薬無菌調製業（TPN、抗がん剤）、DI業務、チーム医療（NST、AST、ICT、PCT、PUT） ①薬物療法への貢献 各病棟には薬剤師の常駐体制を敷き、医師や各医療スタッフに対して薬剤師の視点から積極的に提言し、医薬品の適正使用、医療安全の向上を推進しています。 ②臨床力の研鑽 全薬剤師での症例検討会を毎日行い、実践的な臨床知識の習得、臨床疑問の解決につなげています。そして、臨床で得られた経験やデータを学会発表等につなげています。 ③教育体制 病院薬剤師として段階的に成長できるよう、環境と教育体制を提供しています。			
勤務体系	▼業務時間 9:00～17:00（当直補助業務 交代制17:30まで） ▼当直業務 17:00～9:00 ▼日・祝日 交代制9:00～17:00 ※365日24時間 薬剤師が常駐			
給与体系	▼給与 月額 212,500円（新卒例） 基本給（年齢給+職能給）202,500円 + 資格手当 10,000円 ※別途、扶養手当・時間 外手当・当直手当あり ▼昇給 年1回（4月度） ▼賞与 年4.5ヶ月（2回分割）			
採用に関する情報				
薬剤師募集実績（前年度）	2024年度薬剤師採用選考 ▼選考日:2024/4/5（金）5/24（金）▼募集人数:3名 ▼選考方法 面接，小論文，適性検査			
先輩・若手薬剤師からの一言	毎日の全薬剤師によるショートカンファレンスが楽しい！先輩に相談すると、臨床での着眼点など様々なことを教えていただき、自分の疑問が疑問のまま終わることはないです。日々の疑問が自分の薬剤師としての成長だと思い働くことができます。風通しの良い働きやすい環境は安心できます！			
所属長からの一言	活気のある職場です！薬剤師がどのように専門性を発揮しながら医療に貢献できるか、この命題に真剣に向き合う人材が集まっている職場です。働く人の多様性を尊重しチームワークで全てをフォローする体制が自慢です。地域薬剤師会と連携し、未来の医療に向けた新たな取組みにもチャレンジしています。			

所在地	施設名		作成年度
大阪市住吉区	オオサカフリツビョウインキコウ オオサカキョウセイキ・ソウゴウイリョウセンター		
	大阪府立病院機構 大阪急性期・総合医療センター		2022
	https://www.gh.opho.jp/		
病院の概要			
経営主体	社会保険団体およびその他の公的病院	施設機能分類	一般病院（一般病床のみ）
病床数	865床	診療科数	33診療科
主な診療科	救急、婦人科、産科、小児、心臓内・外、皮膚、免疫リウマチ、眼、泌尿器、血液腫瘍内、腎臓・高血圧内、糖尿病内分泌内、脳神経内・外、呼吸器内・科、総合内科、整形外科、形成外科、耳鼻咽喉・頭頸部外科、放射線治療科、消化器内科・外科、乳腺外科、精神科等		
病院の特色	5つの異なる専門性の高い病院を運営しています。それぞれの専門性を活かし良質で幅広い医療を提供しています。難治性疾患の治療や高度医療の提供、災害時の対応なども担うとともに、ゲノム医療など新たな治療法の開発や民間では担い難い医療にも取り組んでいます。薬剤師は病院機構で採用され、希望や経験、能力等を考慮し、それぞれのセンターに配属されます。また、スキルアップのために施設間の異動（転勤）もあります。自己研鑽や資格取得のための学会参加や研修に対する補助や支援も充実し、各種の専門・認定等の資格を持つ薬剤師が活躍しています。		
アクセス	あべの橋（天王寺）より市バス15分 府立総合医療センター下車すぐ JR 阪和線長居駅より徒歩18分、地下鉄長居駅より徒歩20分 南海高野線帝塚山駅より徒歩15分、上町線帝塚山4丁目駅より徒歩10分		
薬剤部の概要			
薬剤師数	56人		
業務内容・特色	各医療センターは専門性をもち、様々な領域で最先端の医療を実践しています。薬剤師は各種チーム医療や患者向け教室への参画・委員会活動・病棟業務・薬剤管理指導等の日常業務を通じて、病院における医療・薬物療法・診療報酬等を学んでいます。また、学会や研修会に積極的に参加し、自己研鑽に励んでいます。臨床研究にも積極的に取り組み、学会発表を行うことで自己のスキルアップを目指しています。各医療センターは様々な資格取得を応援しています。福利厚生も充実しているので、キャリアの途切れなく働き続けることが可能であり、成長し続けることができます。5センター間での異動により、視野が広がり薬剤の知識も深まっていきます。		
勤務体系	勤務時間（8：45～17：15） 休日（土日祝・年末年始） 宿日直勤務、交替制勤務等の変則勤務があります。		
給与体系	新卒初任給 大学卒（6年課程） 基本給208,400円＋地域手当24,591円程度 大学卒（4年課程） 基本給186,100円＋地域手当24,591円程度 ※初任給は経歴その他に応じて一定の基準により加算されます。		
採用について			
薬剤師募集実績（前年度）	募集人数：数名 最終合格者数：5名（補欠合格者：7名） ※補欠合格者は合格者の採用辞退等で欠員が生じた場合に繰上げ合格となります。 募集期間：令和3年3月22日（月）～令和3年4月26日（月） 一次選考：令和3年5月1日（土）専門考査及び適性検査 二次選考：令和3年5月17日（月）個別面接 最終合格発表：令和3年5月26日（水） 採用選考は機構で実施し、合格後に5センターのいずれかに配属されます。 配属先については、5センターの状況や本人の適性等から判断し決定いたします。		
先輩・若手薬剤師からの一言	病棟では主に呼吸器・糖尿病・整形外科を担当し、日々経験を積むことができます。緩和ケアチームでは、意見を提案し患者さんの症状緩和につながった際にやりがいを感じます。当Cは診療科が多く幅広い知識を習得できます。新人勉強会も行っており、1年目から学べる環境が備わっています。		
所属長からの一言	ひとりの薬剤師として、自己研鑽に励み、患者さんのためにその技能を活かすことができ、組織の薬剤師として、積極性・協調性があり、業務改善や後輩の指導ができる人を求めています。 施設見学は興味のあるセンター（薬局長又は副薬局長）へ直接お問い合わせうえのお越しください♪		

所在地		施設名		作成年度
大阪市住之江区	フリガナ	シャカイイリョウホウジンケイガクカイミナミオオサカビョウイン		2024
	法人名	社会医療法人景岳会 南大阪病院		
	URL	http://www.minamiosaka.com		
病院の概要				
経営主体	医療法人		施設機能分類	一般病院（一部療養病床を有する病院）
病床数	400床		診療科数	29診療科
主な診療科	内科 呼吸器内科 循環器内科 消化器内科 神経内科 心療内科 人工透析内科 外科 消化器外科 乳腺外科 整形外科 胸部外科 内視鏡外科 皮膚科 泌尿器科 眼科 耳鼻咽喉科 形成外科 放射線科 麻酔科 リハビリテーション科 麻酔科 臨床検査科 等			
病院の特色	大阪市南部・住之江区にある400床の地域の基幹病院として急性期、救急、がん、高度な専門医療から回復リハビリ病棟、地域包括病棟や訪問看護等居宅支援を含めた総合医療を展開しています。他、近隣に透析クリニック、リハビリクリニックがあります。 昭和25年開業以来『地域からよろこばれ、信頼される病院をめざします』の理念のもと、常に新たな医療体制の導入や、医療の高度化に日々努力し、地域医療の向上のため尽力しております。			
アクセス	地下鉄大阪メトロ四つ橋線【北加賀屋】駅1号出口、東（右）へ2つ目の信号右手へ5分			
薬剤部の概要				
薬剤師数	23人			
業務内容・特色	【薬剤部の理念】 チーム医療の一員として薬剤師の職能を発揮し、医薬品の安全かつ適正な使用を推進し、患者様に信頼される薬剤師をめざします。 【業務内容・特色】 調剤・注射調剤、抗がん剤や生物学的製剤・TPNなどの注射混合業務、薬剤管理指導/病棟薬剤業務、医薬品情報業務、治験業務などを基本とし、感染・NST・褥瘡・がん緩和・糖尿病・術後疼痛管理など他職種と連携したチーム医療にも力を入れています。			
勤務体系	（平日） 8時30分～17時00分 （土曜日） 8時30分～15時00分			
給与体系	（基本給）250,000円（調整給）30,000円 （日直・当直手当）16,000円/回 （通勤手当）賃金規則に基づき1ヶ月50,000円 その他(生計手当 5,000円)			
採用に関する情報				
薬剤師募集実績 （前年度）	2023年度 1名 安田女子大学 2024年度 4名 大阪医科薬科大学(1名)、岡山大学(1名)、大谷大学(2名)			
先輩・若手薬剤師からの一言	当院では新人教育はもとより、認定・専門薬剤師など資格取得に対するサポートも充実しています。日々の業務で大変なことは多くあると思いますが、自分の将来に必ずプラスになる職場です。 皆さんと一緒に働けることを楽しみにしています。			
所属長からの一言	常に多様化し進歩する医療の中で、個々の患者様に適正な薬物治療が行われるように、薬剤部一丸となって多岐にわたる業務に取り組んでいます。 「百聞は一見に如かず」です。ぜひ一度施設見学にお越しください。			

所在地	施設名		作成年度
大阪市住吉区	ハンワキネンビョウイン		2022
	阪和記念病院		
	https://kinshukai.or.jp/hanwakinen/		
病院の概要			
経営主体	医療法人	施設機能分類	一般病院（一部療養病床を有する病院）
病床数	481床	診療科数	17診療科
主な診療科	内科/消化器内科/呼吸器内科/外科/消化器外科/整形外科/泌尿器科/脳神経外科/心臓血管外科/脊椎・脊髄外科/循環器内科/皮膚科/眼科/耳鼻咽喉科/麻酔科/リハビリテーション科/放射線科		
病院の特色	2022年6月1日に集約移転しOPENした新病院！ 急性疾患から回復期、慢性期を包括するケアミックス型病院です。 第2次救急医療機関になりますので、24時間365日体制で救急の受け入れを行っています。 急性期一般病棟 141床/ハイケアユニット 16床/地域包括ケア病棟 54床 回復期リハビリテーション病棟 54床/医療療養型病棟(ポストアキュート) 216床		
アクセス	JR阪和線「我孫子町」駅より徒歩5分、南海高野線「沢ノ町」駅より徒歩10分		
薬剤部の概要			
薬剤師数	25人		
業務内容・特色	錦秀会の病院で唯一、抗がん剤を用いた化学療法を実施しています。 現在は消化器・泌尿器・脳神経外科・整形外科に対して、化学療法を行っています。 救急指定病院にもなっているので、24時間体制で救急を受け入れており、 薬剤師も当直業務を行っています。 多くの診療科を有しているので、日々多くの患者さまが診察に訪れます。 様々な疾患の患者さまに対応するので、幅広い経験を積むことが出来ます。		
勤務体系	日 勤 9：00～17：15（休憩60分） 遅出①10：45～19：00（休憩60分）／遅出②11：45～20：00（休憩60分） ※慣れていただいてから当直業務あり		
給与体系	月給：250,200円～		
採用について			
薬剤師募集実績（前年度）	医療法人錦秀会の新卒 薬剤師 は<法人採用>とさせていただきます。 昨年度入職者は7名（うち、阪和記念病院3名）		
先輩・若手薬剤師からの一言	医師だけでなく、看護師、管理栄養士などさまざまな職種が丸となってチーム医療を実施しています。 職種の垣根も低く、薬剤師として意見を伝えやすい環境だと思います。薬剤部内の雰囲気もすごく良いので楽しく仕事ができています。		
所属長からの一言	当院の薬剤部は、他職種との連携（チーム医療）を取りながら、 専門性を生かしより良い医療を提供するように励んでいます。 薬剤師として、やりがいのある業務（仕事）を一緒に取り組んでみませんか？		

所在地	施設名		作成年度
大阪市住吉区	ハンワビョウイン		2022
	阪和病院		
	https://kinshukai.or.jp/hanwa/		
病院の概要			
経営主体	医療法人	施設機能分類	一般病院（療養病床のみ）
病床数	432床	診療科数	3診療科
主な診療科	内科/リハビリテーション科/放射線科		
病院の特色	2022年6月1日に集約移転しOPENした新病院です。 長期化する慢性疾患とACP（意思決定支援）を念頭に置いた終末期医療を担う慢性期医療療養型病院になります。		
アクセス	大阪府大阪市住吉区南住吉3-5-15 JR阪和線「我孫子町」駅より徒歩5分、南海高野線「沢ノ町」駅より徒歩10分		
薬剤部の概要			
薬剤師数	11人		
業務内容・特色	長期的な医療提供が必要な患者さまや複数疾患をお持ちの患者さま、認知症、誤嚥性肺炎のように同じ疾患を繰り返し発症される患者さま等、介護施設や在宅では管理できない長期入院が必要な患者さまの受け入れ病院として地域医療に貢献しています。 長期入院の患者さまが多いので、服薬指導などで患者さまと接する機会が多く、薬剤師として長期的に関わることができます。外来機能がないので、比較的ライフワークバランスも取りやすいです。		
勤務体系	9:00～17:15（休憩60分）		
給与体系	月給：250,200円～		
採用について			
薬剤師募集実績（前年度）	医療法人錦秀会の新卒 薬剤師 は＜法人採用＞とさせていただきます。 昨年度入職者は7名（うち、阪和病院1名）		
先輩・若手薬剤師からの一言	私の職場の方々は、話しやすく、仕事でわからない事があったら積極的に教えてくれたり、色々な相談に乗って下さいます。休憩時間などの業務外でもたくさん冗談を言い合ったりするので、和気あいあいとした良い職場だと思っています！		
所属長からの一言	内服・注射調剤、監査、院内製剤、服薬指導等先輩が丁寧に指導し、入職時から様々な業務に携わる事が出来ます。院内・外の研修会に参加し、自己研鑽を積む事も出来ます。結婚・出産等による休職後の復職率も高く、よくまとまった和やかな雰囲気の働きやすい職場だと思います。		



第16支部* 高石市・和泉市・泉大津市・岸和田市・泉北郡忠岡町

泉大津急性期メディカルセンター

泉大津市立病院

医療法人徳洲会 和泉市立総合医療センター

医療法人聖和錦秀会 阪和いずみ病院

医療法人良秀会 高石藤井病院

医療法人良秀会 藤井病院

大阪府立病院機構 大阪母子医療センター

葛城病院

市立岸和田市民病院

生長会 府中病院

Page top



* 大阪府病院薬剤師会の会員施設の全てが掲載されているわけではありません。

所在地		施設名		作成年度
泉大津市	フリガナ	イズミオオツキュウセイキメディカルセンター		2025
	法人名	泉大津急性期メディカルセンター		
	URL	https://www.seichokai.or.jp/ozumc/		
病院の概要				
経営主体	医療法人		施設機能分類	地域医療支援病院
病床数	300床		診療科数	26診療科
主な診療科	総合診療センター、循環器内科・冠疾患内科、心不全センター、消化器内科、呼吸器内科、血液疾患センター、糖尿病・内分泌科、脳神経内科、精神神経科、消化器外科、乳腺外科、呼吸器外科、心臓血管外科、整形外科、脳外科・脳卒中センター、婦人科、泌尿器科、形成外科、皮膚科、放射線治療センター等			
病院の特色	「愛の医療で、人に、地域に、安心を」をコンセプトに、地域の皆様や医療機関のニーズにお応えし、がん・救急・災害など特色のある高度急性期・急性期医療を中心とした医療を展開しています。高度医療として最先端の技術や知識を駆使し、専門性の高い医療を提供します。がん医療では体への負担が少ない治療を提供し、生活の質を維持しながら安心して治療を受けられる体制を整えています。救急医療は24時間365日、迅速かつ質の高い医療体制を整え、安全で効果的な治療を提供します。災害医療では災害時にも医療機能を維持し、命を守る体制を整えています。			
アクセス	〒595-0031 大阪府泉大津市我孫子97-1 JR阪和線「和泉府中駅」西口から徒歩約9分、南海本線「泉大津駅」から南海バス（①・②番のりば）で「泉大津急性期メディカルセンター前」停留所を下車徒歩約1分			
薬剤部の概要				
薬剤師数	27人			
業務内容・特色	【薬剤師数】27 名（すべて常勤） 【業務内容】内服・外用薬調剤業務、注射薬調剤業務、薬剤管理指導業務、注射薬無菌調製業務（高カロリー輸液、抗がん薬）、DI室業務、外来化学療法室業務、手術室業務 【教育制度】新人プリセプター制度（年齢の近い薬剤師とマンツーマンで教育していく制度）をとっており、段階を踏んでステップアップしていきます。 【薬剤部 施設認定】日本医療薬学会：認定薬剤師制度研修施設、がん専門薬剤師研修施設、薬物療法専門薬剤師研修施設、日本緩和医療薬学会：緩和医療専門薬剤師研修施設、薬学生実務実習生受入施設			
勤務体系	【勤務時間】8：45～17：15（休憩1時間） 【夜勤時間】16：45～9：15 【休 日】4週8休制、【休 暇】夏期休暇（7日）、年末年始休暇（2～3日）、年次有給休暇（10日～20日間）、特別休暇 等			
給与体系	【給 与】255,300円（2025年度実績・新卒）※経験考慮 【昇 給】年1回（4月） 【諸手当】夜勤手当、時間外手当、通勤手当、住宅手当、家族手当 等 【賞 与】年2回（7月・12月）／年間基準内賃金の約4ヵ月（2025年度実績）			
採用に関する情報				
薬剤師募集実績（前年度）	2024年度：2名入職。教育に力を入れ、「プリセプター制度」を導入しています。1年目薬剤師にはプリセプター（新人育成担当者）がつき、1年間個々の進捗状況に合わせて教育しています。3ヶ月間はプリセプターとの間で交換日記を記載し、疑問や不安が残らないようにフォローしています。			
先輩・若手薬剤師からの一言	病棟薬剤業務をはじめ薬剤管理指導やチーム活動を通じて医師および看護師との連携を高め、常に安全で適正な医療の推進に貢献できる薬剤師を目指しています。薬剤部全員が挑戦と成長の気持ちを持って、チーム医療の中では薬学的知見に基づいた職能を発揮し、パートナーに向かい合っています。			
所属長からの一言	入職後のスキルアップの支援も充実しており、薬剤部門のみならず医師や看護師、その他大勢のスタッフといっしょに、自分の理想を実現することができます。「なりたい薬剤師になる！」を応援します。一緒に働いてみたい方、興味のある方はぜひ見学に来てください。			

泉大津急性期メディカルセンター 薬剤部

所在地：大阪府泉大津市我孫子97-1

TEL：0570-02-1199

開設：令和6年12月

病床数：300床

職員数：1,022人

薬剤師：27名（常勤 男性7名、女性20名）



各臨床現場で **活躍中** !!



DI業務



調剤



混注業務



手術室



病棟業務



チーム医療



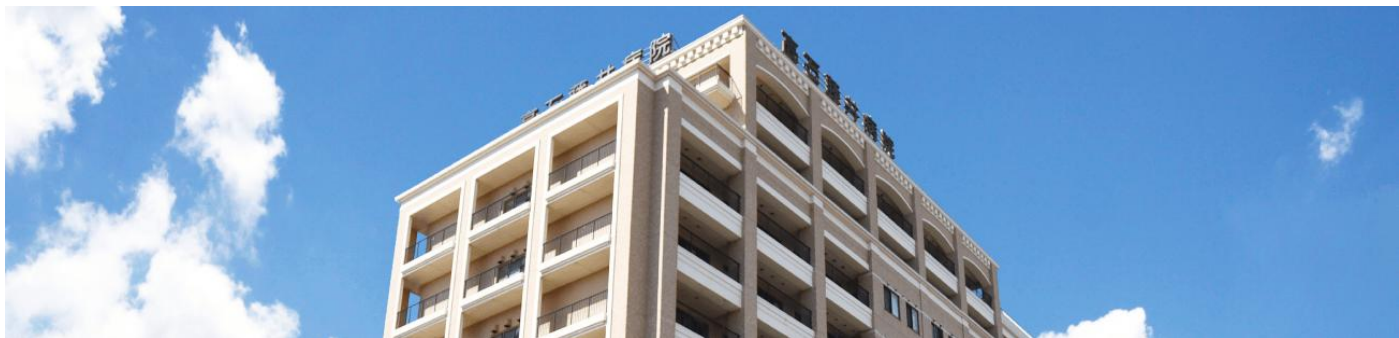
外来化学療法室

所在地	施設名		作成年度
泉大津市	泉大津市立病院		2022
	https://www.hosp-ozu-osaka.jp		
	病院の概要		
経営主体	市町村立病院	施設機能分類	一般病院（一部療養病床を有する病院）
病床数	230床	診療科数	22診療科
主な診療科	内科、外科・内視鏡外科、整形外科、小児科、新生児内科、耳鼻咽喉科、皮膚科、消化器内科、脳神経外科、産婦人科、小児外科、眼科、泌尿器科、放射線科、麻酔科		
病院の特色	当院は中規模ながら総合病院として幅広い診療を行う一方、地域に密着した特長的な診療を行う目的で「消化器病センターを中心とする消化器疾患に対する医療」「子どもと女性にやさしい医療」に特に重点をおいています。平成21年10月にNICUも備えた地域周産期母子医療センターを開設し、泉州北部地域・近隣市町村の周産期医療の中心として、安心してお産ができ、また子どもに纏わる医療をも充実させた環境を提供しています。		
アクセス	電車：南海本線「泉大津駅」より徒歩約12分もしくはバス 1・2 番のりば JR阪和線「和泉府中駅」より徒歩約25分もしくは3番のりば→「池浦中央」下車徒歩約 5 分 駐車場有		
薬剤部の概要			
薬剤師数	6人		
業務内容・特色	調剤関連業務、医薬品管理業務、医薬情報管理業務、製剤業務、薬剤管理指導業務、TDM業務、地域の薬剤師会との交流など総合病院として多様な業務を行っています。チーム医療については、感染対策チーム、緩和ケアチーム、栄養サポートチーム、褥瘡管理チームなどがあります。チーム内で情報共有し、患者様にとってより最適な治療をするための薬剤選択や処方決定において、薬剤師が重要な役割を果たしています。また、当薬剤部は常に新たなチャレンジを継続して、今以上の高いレベルでの医療を提供できるよう日々研鑽しています。後進の育成の一環として実務実習生の受け入れも行っています。		
勤務体系	午前8時30分～午後5時（休憩45分）（平日週5日）、土・日・祝は日直 シフト制で居残り業務+オンコール体制 毎水曜日、第1・3土曜、第4月は小児救急当直		
給与体系	初任給 210, 800円（6年制） 他に日直手当、当直手当、時間外あり。		
採用について			
薬剤師募集実績（前年度）	産育休の代替薬剤師の募集1名		
先輩・若手薬剤師からの一言	自身の成長のために自己投資を惜しまないこと。また、わからないことなど、相談しやすい雰囲気があり、安心して働ける職場です。偏見なくよいと思うところは取り入れて、視野を広げ知識と経験を増やして、それぞれが目標とする薬剤師像の実現に向けて一緒に頑張りましょう。		
所属長からの一言	他の医療スタッフとの距離も近く気軽に相談でき、薬剤師目線に拘らず多角的に患者様をサポートできる環境があります。よりよいと思うことを積極的に取り組んで質の底上げに繋がしましょう。		

所在地		施設名		作成年度	
和泉市	フリガナ	イズミシラツソウゴウイリョウセンター			2025
	法人名	医療法人徳洲会 和泉市立総合医療センター			
	URL	https://izumi.tokushukai.or.jp/#gsc.tab=0			
病院の概要					
経営主体	医療法人		施設機能分類	地域医療支援病院	
病床数	307床		診療科数	35診療科	
主な診療科	呼吸器内科、腫瘍内科、血液腎臓内科、消化器内科、呼吸器外科、消化器外科、リウマチ膠原病内科、脳神経内科、泌尿器科、内分泌糖尿病内科など				
病院の特色	和泉市の中核病院であり、2021年度に国指定地域がん診療連携拠点病院に指定され、2022年にはがんゲノム医療連携病院や地域医療支援病院、2023年には難病支援病院として認定されました。地域の方々だけでなく広く患者様に信頼されている病院で、高度先進医療を展開しています。				
アクセス	● 阪和線「和泉府中」駅から来院される場合；南海バス（和泉中央駅行）を利用された場合、約5分 ● 泉北高速鉄道「和泉中央」駅から来院される場合；南海バス（和泉府中駅前行・泉大津駅前行）で約11分～14分				
薬剤部の概要					
薬剤師数	28人				
業務内容・特色	薬剤師業務（調剤業務、服薬指導、病棟常駐業務、抗癌剤監査、調整）、各種チーム医療 和泉市はもとより、泉州南部で中核となる総合医療センターです。診療科数は35科あり、基礎疾患から希少疾病まで幅広く学ぶことができます。国指定地域がん診療連携拠点病院に指定され、緩和ケア病棟も併せ持つ、がん治療の治療期から終末期まで患者さまに寄り添うことができる病院です。その他、脳神経内科、リウマチ内科などの希少疾病についても学ぶことができますので、スキルアップを目指す方には、非常に有意義な職場です。				
勤務体系	日勤 8：30～17：00、当直 12：00～翌9：00 or 17：00～翌9：00 夕診 17：00～19：00、早出 8：00～16：30				
給与体系	固定給与：246,034円 （基本給：216,700円、調整手当：4,334円、技師手当：15,000円、職務手当：10,000円）				
採用に関する情報					
薬剤師募集実績 （前年度）	2024年度採用4名 2025年度採用1名 2026年度募集3名				
先輩・若手薬剤師からの一言	当薬剤部は若手が多く非常に風通しのよい職場です。				
所属長からの一言	救急医療、離島医療、慢性期医療など様々な知識と経験が体得でき、やりたいことができる職場です。				

所在地	施設名		作成年度
和泉市	イリョウホウジンセイワキンシュウカイ ハンワイズミョウイン 医療法人聖和錦秀会 阪和いずみ病院		2022
	http://www.seiwa-kinshukai.or.jp/hanwaizumi/		
	病院の概要		
経営主体	医療法人	施設機能分類	精神科病院
病床数	588床	診療科数	5診療科
主な診療科	精神科、心療内科、内科、リハビリテーション科、人工透析内科		
病院の特色	自然に恵まれた大阪南部、和泉市にある精神科病院です。精神疾患のみならず、内科的な身体合併症も併せて全人的な医療サービスの提供を行っています。また、アルコール依存症の専門病棟を有し、特に女性の入院も受け入れているのが特徴です。2018年に現在地に新築移転してからは、認知症治療、人工透析を開始しました。また、90床の介護医療院を併設しています。		
アクセス	最寄り駅の泉北高速鉄道と泉中央駅から病院送迎バスで約10分、徒歩約25分。JR和泉府中駅、南海泉大津駅からも送迎バスが出ています。駐車場の利用は無料です。		
薬剤部の概要			
薬剤師数	7人		
業務内容・特色	①薬剤管理指導業務に力を入れています（常勤薬剤師の担当制）。 ②入院調剤、外来調剤（院内調剤）。電子カルテの導入、調剤機器との連動で効率的に行っています。 ③患者、患者家族教育（統合失調症、認知症、アルコール依存症の講義を行っています） ④委員会活動（医療安全、感染対策、褥瘡） その他、薬剤管理、DI業務等		
勤務体系	日曜・祝日を含む4週8休。勤務時間8:45～17:15（うち休憩60分）で残業若干あり。夜勤・当直なし。ゴールデンウィーク、年末・年始は交代制で出勤あり。		
給与体系	基本給：265,000円～ 経験加算あり 賞与：年2回、計基本給の2か月分プラス評価分 昇給：年1回7月実施 人事考課制度あり		
採用について			
薬剤師募集実績（前年度）	前年度募集は行っていません。現在常勤7名、非常勤2名です。常勤1名募集です。		
先輩・若手薬剤師からの一言	病態は少し限られますが、その分深く掘り下げて勉強することができます。女性の方は特にライフスタイルの変化に合わせて託児所を利用できたり、働き方を変えることも可能で長く続けていける職場だと思います。ぜひ私たちと一緒に働きませんか。		
所属長からの一言	院内保育所が利用できますので、小さなお子さんがいらっしゃっても安心して働いて頂けます。残業も少ないのでプライベートと両立できます。現在、日病薬薬学認定薬剤師3名在籍、精神科薬物療法認定取得に向けて頑張っています。		

所在地		施設名		作成年度	
高石市	フリガナ	イリョウホウジンリョウシュウカイ タカイシフジイホウイン			2024
	法人名	医療法人良秀会 高石藤井病院			
	URL	https://www.ryoshukai.or.jp/medical/takaishi/			
病院の概要					
経営主体	医療法人		施設機能分類	一般病院（一部療養病床を有する病院）	
病床数	185床		診療科数	16診療科	
主な診療科	内科・循環器内科・消化器内科・腎臓内科（人工透析）・外科・整形外科・消化器外科・神経内科・皮膚科・泌尿器科・眼科・リハビリテーション科・放射線科・麻酔科・心臓血管外科・乳腺外来				
病院の特色	大阪府泉州地域を中心に地域に根ざし、地域を支えるべく特色のある医療・介護サービスを提供し、地域の皆様に貢献できるよう尽力しております。急性期病棟・慢性期病棟・回復期リハビリテーション病棟に薬剤師が常駐しており、他職種や病棟間の薬剤師と連携し、入院～在宅期に至るまで、長期的な視点で薬学的支援計画を立案・実践しています。医療DXも進めており、電子カルテとiPhone®の連動、アプリによる動画研修や情報共有などスマートホスピタル化に取り組んでいます。				
アクセス	南海本線高石駅より東へ徒歩5分				
薬剤部の概要					
薬剤師数	13人				
業務内容・特色	当院では外来調剤は院内処方に対応し処方箋枚数は約3000枚／月、病棟薬剤業務実施加算も算定しており各病棟に薬剤師を配置し、入院時から退院時、退院後を見据えたシームレスな薬学的支援、管理を行っています。薬剤管理指導は約350件/月実施しており、入院時の初回面談、持参薬鑑別を通じて、積極的な処方提案や検査提案、各種カンファレンスへの参加、ポリファーマシー対策、チーム医療活動など医薬品の適正使用・管理等、臨床力の向上に努めています。				
勤務体系	8：30～17：30（週1回程度18：30まで居残りあり≪準夜透析日は19：00まで≫）、日曜・祝日出勤あり（当番制）、夜勤・当直なし				
給与体系	新卒（令和5年度実績）：基本給222,000円、薬剤師手当20,000円、調整手当10,000円、その他（住宅手当、通勤手当、時間外手当、家族手当等各種手当あり）／賞与：年2回（昨年実績5か月分）／昇給：年1回（4月）／昇格制度あり／既卒者は経験等を踏まえ、別途規定に準ずる				
採用に関する情報					
薬剤師募集実績（前年度）	令和5年度新卒採用実績：1名 採用予定人数：2～4名程度 選考内容：書類選考、面接試験				
先輩・若手薬剤師からの一言	中小規模の病院だからこそジェネラリストとして様々な業務に携われます。認定取得のサポートや奨学金返済補助制度、iPhone®を用いたオンデマンド研修などライフワークバランスを考慮した自己研鑽も可能です。				
所属長からの一言	目の前の患者について、薬学的な見地から多くの問題を列挙でき、そして、それら問題の解決について優先順位を付けられるよう、全人的に患者を診る目を身につけて頂きます。				



高石藤井病院 薬剤科

臨床の最前線で成長できる環境

高石藤井病院薬剤科では、薬剤師が病棟に常駐し、**処方設計・服薬指導・副作用モニタリング**を通じて医師・看護師等と共にチーム医療を実践しています。

調剤だけでなく、臨床の現場で直接患者さんと関わることで、確かな臨床力を身につけることができます。

症例検討会で培う「患者を診る力」

ほぼ毎週**症例検討会**を開催し、経験豊富な先輩薬剤師と議論を重ねながら、薬剤師として患者を診る力を養っていきます。その過程で各スタッフの暗黙知を共有知にし、等しくレベルアップを図ります。

症例検討会は「知識の吸収」にとどまらず、**自ら診て、考え、提案する実践力**を磨くことができます。

キャリア形成を支える仕組み

- **認定薬剤師取得を推進**：日本病院薬剤師会 病院薬学認定薬剤師を基本とし、更にそこから感染制御など幅広く挑戦可能
- **1年目から病棟業務に参加**：早期から実践経験を積み、確実にステップアップ
- **学会発表・研修参加支援**：自己研鑽を後押しする制度あり



先輩薬剤師の声

「薬物療法に関して医師や看護師たちとコミュニケーションをとることが多々あり、他職種からの視点や考えを直接聞くことができる貴重な場であると実感しています。初年度から病棟で症例を担当し、**症例検討会**で意見を出す機会を得られました。実践を通じて臨床力が確実に鍛えられる環境です。」

「当院薬局では外来・入院どちらの患者さんにも接する機会があり、**幅広い臨床経験**ができます。また、**透析**外来なども行っており、特に透析患者や腎機能に気を付けなければならない薬剤について深く知ることができる病院です。」

👉 その他の「先輩の声」はこちらから



インターンシップ

高石藤井病院は、**インターンシップ**を実施しています。
当院薬剤師の「**臨床力**」に触れ、**地域医療最前線の薬学的業務**、そして**症例検討会**を体験できます。

👉 インターンシップ募集の詳細はこちらから



メッセージ

高石藤井病院は、薬剤師が**臨床の主役の一員**として活躍できる病院です。
患者さんのために積極的に薬学的介入を行い、症例検討を通じて自らの臨床力を高めたい方を歓迎します。

👉 見学・採用情報は法人リクルートサイトへ



所在地		施設名		作成年度
岸和田市	フリガナ	イリョウホウジンリョウシュウカイグループ フジビョウイン		2025
	法人名	医療法人良秀会グループ 藤井病院		
	URL	https://www.ryoshukai.or.jp/recruit/medical-fujii/fujii-pharm-new/		
病院の概要				
経営主体	医療法人		施設機能分類	一般病院（一部療養病床を有する病院）
病床数	155床		診療科数	14診療科
主な診療科	内科・外科・整形外科・腎臓内科・循環器内科・消化器内科・心療内科・脳神経外科・皮膚科・泌尿器科 リハビリテーション科・放射線科・呼吸器内科・麻酔科			
病院の特色	当法人は大阪府南部の泉州エリアで6つの医療機関と4つの介護施設、在宅事業等を展開し、急性期から在宅期まで「地域に根差し、地域を支える」ためにシームレスな医療・介護を提供しています。岸和田市にある当院は155床のケアミックス型病院で急性期、回復期、地域包括ケア、療養病床と120床の腎・透析センター、100床の介護老人保健施設と30床の有料老人ホームを併設しています。医療DXも進んでおり、電子カルテとiPhoneの連動、良秀会アプリによる動画研修や情報共有などスマートホスピタル化の実現に向けて取り組んでいます。			
アクセス	南海本線 和泉大宮駅 下車 徒歩5分（南海なんば駅より約30分） JR阪和線 下松駅下車 徒歩10分（JR天王寺駅より約30分）			
薬剤部の概要				
薬剤師数	14名			
業務内容・特色	当院では外来調剤は院内処方に対応し処方箋枚数は約3000枚/月、病棟薬剤業務実施加算も算定しており各病棟に薬剤師を配置し、入院時から退院時、退院後を見据えたシームレスな薬学的支援、管理を行っています。薬剤管理指導（入院）は約400件/月、訪問指導は約40件/月実施しており、入院時の初回面談、持参薬鑑別を通じて、積極的な処方提案や検査提案、各種カンファレンスへの参加、ポリファーマシー対策、チーム医療活動や回診同行など医薬品の適正使用・管理等、臨床力の向上に努めています。整形外科手術件数も約350件/年あるため、看護師やリハビリスタッフ等と協働し周術期管理に積極的に関与しています。			
勤務体系	8時30分～17時30分（居残りあり：準夜透析日は19時30分まで ※週1回程度）、夜勤・当直なし、日曜出勤なし（祝日のみ当番制）			
給与体系	新卒（令和7年度実績）：基本給222,000円 薬剤師手当20,000円 調整手当20,000円 その他（住宅手当、時間外固定加算、通勤手当、家族手当等各種手当あり）/賞与：年2回（昨年実績5ヶ月分）/昇給：年1回（4月）/昇格制度あり/既卒者は経験等を踏まえ、別途規定に準ずる			
採用に関する情報				
薬剤師募集実績（前年度）	令和7年度実績：第1回4月、第2回6月、第3回8月に実施（令和7年度新卒採用実績：2名） 採用予定人数：2～4名程度 選考内容：書類選考、面接選考			
先輩・若手薬剤師からの一言	単に業務をこなすのではなく、その業務が何に繋がるのか、誰に繋がるのか、何のために行うのかなど目的や目標を示しサポートしてくれます。学会発表、認定取得のサポートや奨学金返済補助制度、iPhoneを用いたオンデマンド研修などライフワークバランスを考慮した自己研鑽も可能です。			
所属長からの一言	当院では急性期から回復期、慢性期、在宅期まで「地域に根差し、地域を支える」ために病院薬剤師に求められる新たな役割を実践しシームレス（切れ目のない）な薬学的支援に繋がるように努めています。地域医療に興味のある方、ぜひ一緒に働きませんか？			



医療法人良秀会 藤井病院の紹介



医療法人良秀会
公式マスコットキャラクター
りよっち

わたしたちについて

藤井病院には薬剤師14名、アシスタント2名が在籍しており、薬物療法支援の第一人者として地域の患者さんの健康に貢献しています！

またスタッフ間の仲も良く、仕事の悩みなどを相談しやすいですし、定期的に職場のみなでご飯を食べに行ったり、家族を連れて遊びに行ったりしています！

わたしたちのしごと

藤井病院は「院内薬局」なので、外来患者さんにもお薬をお渡ししています！

また入院患者さんにおいても急性期～慢性期、回復期まで全ての病床機能を持っているので、それぞれの病床機能に応じた最適な薬物療法支援を多職種と協働・連携しながら行っています！

最後に約300名の透析患者さんの薬物療法支援も行っており、臨床の最前線で薬剤師としての臨床力を養うことができます！

在宅や
高齢者施設の
薬物療法支援も
やってるよ！

こちらも
アクセスしてみてね！

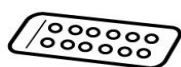
お問い合わせ

〒 592-0014

大阪府高石市綾園1-14-25

高石藤井病院（法人本部） 人事課 長門

TEL：072-263-5335



地域に根ざし、地域を支える
医療法人 良秀会
RYOSHUKAI



<https://www.ryoshukai.or.jp/>

所在地	施設名			作成年度
和泉市	フリガナ	オオサカフリツビョウインキコウ オオサカボシリョウセンター		2025
	法人名	大阪府立病院機構 大阪母子医療センター		
	URL	https://www.wch.opho.jp		
病院の概要				
経営主体	社会保険団体およびその他の公的病院		施設機能分類	一般病院（一般病床のみ）
病床数	375床		診療科数	29診療科
主な診療科	循環器内科、心臓血管外科、脳神経内科、小児外科、消化器・内分泌科、こどものこころの診療科、遺伝診療科、血液・腫瘍科、呼吸器・アレルギー科、脳神経外科、腎・代謝科、泌尿器科、整形外科、眼科、耳鼻咽喉科、形成外科、口腔外科、産科、母性内科、新生児科など			
病院の特色	大阪府立病院機構 大阪母子医療センターでは、周産期・小児医療の基幹病院として高度で専門的な医療のみならず、ローリスクな分娩や幅広い小児疾患の診療を担っています。 新生児診療相互援助システム、産婦人科診療相互援助システムなど新生児、母体の緊急搬送の基幹病院でもあり、24時間患者の受け入れを行っています。 研究所では、小児の希少疾患、難治性疾患のゲノム解析や病態の解明、診断、治療法の開発に積極的に取り組んでいます。			
アクセス	南海泉北線「光明池駅」より 徒歩5分			
薬剤部の概要				
薬剤師数	常勤23名 非常勤5名			
業務内容・特色	・当院では、日々の業務において周産期および小児医療に深く携わり、その専門性を学ぶことができます。 ・日本病院薬剤師会妊婦・授乳婦専門薬剤師の養成研修施設として、他施設からの研修生を受け入れています。 ・当院の薬剤師は、小児および周産期の高度医療において、適正かつ安全な薬物療法を提供するために自己研鑽に励むだけでなく、それら以外の分野においても認定資格を取得し、NSTやICT、AST、QST（QOLサポートチーム）などのチーム医療にも積極的に関与しています。			
勤務体系	原則：勤務時間（9：00～17：30） 休日（土日祝・年末年始） 但し、配属先センターによって宿日直勤務、交替制勤務等の変則勤務があります。			
給与体系	大学卒（6年課程）：基本給222,700円+地域手当26,278円 ※初任給は経歴その他に応じて一定の基準により加算されます。 【諸手当】通勤手当、住居手当、扶養手当、時間外勤務手当等 【賞与】年2回 【昇給】年1回			
採用に関する情報				
薬剤師募集実績（前年度）	令和7年度実績 ※採用選考は（地独）大阪府立病院機構が実施し、配属病院を決定します。 【スケジュール】1次：令和7年4月26日、2次：令和7年5月20日 【選考内容】1次：筆記試験（専門考査・適性検査）、2次：個別面接			
先輩・若手薬剤師からの一言	医薬品だけでなく、医療全般について学ぶことが沢山ありますが、知識や経験が豊富な先輩方から色々と学べる環境が整っています。小児や妊産婦の医療について興味がある方は、ぜひ一緒に頑張りましょう。			
所属長からの一言	きめ細かな調剤や、乳幼児からAYA世代、妊婦に至るまでそれぞれの患者さんに最適な薬物療法を実践するとともに、薬剤指導や副作用等の情報提供など患者さんに寄り添った薬剤管理業務を行っています。			

所在地	施設名			作成年度
岸和田市	フリガナ	イリヨウホウジンオオウエカイ カツラギビョウイン		2025
	法人名	医療法人大植会 葛城病院		
	URL	https://www.katsuragi-hosp.or.jp		
病院の概要				
経営主体	医療法人		施設機能分類	一般病院（一般病床のみ）
病床数	243床		診療科数	18診療科
主な診療科	内科・循環器内科・消化器内科・外科・整形外科・心臓血管外科・脳神経外科・リハビリテーション科 救急科・皮膚科・形成外科・眼科・泌尿器科			
病院の特色	泉州地区 二次救急医療機関に指定されている当院は、「患者さまの立場になってその気持ちを十分理解した医療を行う」を病院理念とし、専門的な治療を高度な水準で提供できる病院を目指しています。 急性期病棟と回復期病棟が併設されており、入院初期から社会復帰に至るまで一貫して治療できる体制となっております。			
アクセス	JR阪和線 東岸和田駅より徒歩約8分 単車・自動車での通勤可			
薬剤部の概要				
薬剤師数	11人			
業務内容・特色	業務内容：入院調剤（内服・注射）、薬剤管理指導業務、病棟薬剤業務、医薬品管理業務、DI業務、抗がん剤無菌調製、TDM業務、院内製剤調製、各種チーム医療への参画、薬学生実務実習受け入れなど 特色：上記の多岐にわたる業務を偏りなく経験することができるため、薬剤師としての総合力・専門性を高めることができます。また、シフト制勤務であり有給休暇取得率もほぼ100%となっているため、仕事とプライベートを両立しやすい職場環境です			
勤務体系	勤務時間：9時～17時15分(昼休憩1時間) ・日祝勤務有(交代制) ・夜勤有(16時45分～翌日9時15分) 休日・休暇：年間休日108日、有給休暇、慶弔休暇			
給与体系	新卒：248,000円～ 既卒：経験に応じて要相談 年1回昇給あり 賞与：年2回(7月・12月)			
採用に関する情報				
薬剤師募集実績（前年度）	募集実績：新卒・既卒 とともに若干名			
先輩・若手薬剤師からの一言	とても明るく雰囲気のよい職場です。薬局スタッフも話しやすい人ばかりなので、わからないことがあればすぐに質問することができます。私たちと一緒に楽しく元気にお仕事しませんか？みなさんの応募をお待ちしています。			
所属長からの一言	患者さんに安心・安全な薬物療法を提供できるよう、スタッフ一同日々研鑽を重ねています。 新卒の方・病院未経験の方も基礎から丁寧に指導しますので安心して入職していただけます。 興味を持たれた方はぜひ一度見学にお越しください。お待ちしております。			

所在地	施設名		作成年度
岸和田市	シリツキシワダシンビョウイン		
	市立岸和田市民病院		2025
	https://www.kishiwada-hospital.com/		
病院の概要			
経営主体	市町村立病院	施設機能分類	地域医療支援病院
病床数	400床	診療科数	33診療科
主な診療科	消化器内科 循環器内科 代謝内分泌内科 血液内科 リウマチ膠原病内科 腫瘍内科 呼吸器内科 呼吸器外科 外科 心臓血管外科 脳神経外科 整形外科 形成外科 乳腺外科 小児科 産婦人科 皮膚科 泌尿器科 耳鼻咽喉科 眼科 歯科口腔外科 精神科 緩和ケア内科		
病院の特色	泉州二次医療圏の基幹病院として、救急医療と高度専門医療の両立を目指しています。がん診療に関しては、ゲノム医療連携病院、地域がん診療連携拠点病院の指定を受けており、診療科・職種を超えた体制で専門的で質の高いがん医療を提供しています。専門の緩和ケア病棟も有し、緩和ケアにも力を注いでいます。また様々な職種の専門性の高い知識や能力を活かしたチーム医療を積極的に行なっています。そして自院完結型の医療でなく、地域の医療機関や行政等と連携を取りながら泉州地域が一つの医療体として総合的な医療を患者様に提供できるように推進しています。		
アクセス	電車でお越しの方：JR阪和線「下松駅」下車徒歩6分 バスでお越しの方：南海バス 牛滝線「市民病院前」下車 又は 南海バス 福田線「下松」下車 車でお越しの方：阪神高速湾岸線「岸和田北I.C.」より15分		
薬剤部の概要			
薬剤師数	22人		
業務内容・特色	電子カルテと薬剤部システムを連携し、アレルギーや処方の重複、投与量等について細かくチェックしています。また調剤時にはバーコード認証等様々な監査システムを使用し、調剤過誤をなくすよう取り組んでいます。自動錠剤分包機や注射薬自動払出装置等を使用し、機械化することで、地域連携やチーム医療、病棟業務など『薬剤師だからこそ出来る業務』に携わるように心がけています。主な業務：調剤・監査、高カロリー輸液・抗がん剤などの調製、医薬品情報業務、検査・手術前における中止薬の確認・指導、入院時持参薬確認、病棟薬剤業務、薬剤管理指導および各種チーム医療の参画など		
勤務体系	通常勤務時間 平日8時45分～17時15分(休憩時間 12時00分～12時45分) 土日祝休み（但し、当直勤務あり）年次有給休暇 年20日 夏期休暇 8日 その他有給の特別休暇あり		
給与体系	市条例により支給します。(参考)令和7年4月採用者の薬剤師初任給月額 大学(6年制)卒 264,550円（地域手当を含む）※ 初任給は、採用前の経歴等により加算される場合があります。※ 諸手当：扶養手当、通勤手当、時間外勤務手当等を支給します。		
採用について			
薬剤師募集実績（前年度）	◆募集要項(参考)令和8年度 受験資格:平成2年(1990年)4月2日以降に生まれ、薬剤師免許を取得した人 または令和7年春に薬剤師免許を取得する見込みの人 ※変則勤務(土曜日・日曜日・祝日勤務)、当直業務が可能な人 試験内容:専門試験(90分・択一式及び記述式)、面接試験 ◆募集実績(令和4年度～) 令和4年 4月 募集1名 合格1名（令和5年1月1日付採用） 令和4年 11月 募集2名 合格2名（令和5年4月1日付採用） 令和6年 6月 募集1名 合格1名（令和7年4月1日採用） ◆随時見学受け付け中です。		
先輩・若手薬剤師からの一言	診療科が多く、様々な疾患の薬に触れる機会があるので幅広い知識を習得することが出来ます。また学会所属や学術大会への参加に対する支援もあり、各種認定を取得しているスタッフも多数在籍しています。習得した知識は日々の業務や他職種とのカンファレンスで患者様の為に活かしています。		
所属長からの一言	私は職場で共に働くスタッフのワークライフバランスを考え、組織の業績も結果を出しつつ、働きやすい職場作りに力を注いでいます。資格取得等のスタッフのスキルアップも応援しています。当院で一緒に頑張ってみませんか？		

働くスタッフの声を 集めました！

所属学会の年会費や
学会発表に伴う費用
面でのサポートがあり、
勉強できる
環境が整って
います。

20年目 女性



医師や看護師との関
わりが多く、職種関
係なく話しやすいの
が当院の特徴です！
また、NSTやAST
等のチームでの
活動も活発です！

14年目 男性



薬剤師同士のコミュ
ニケーションも盛ん
におこなわれており、
わからないことが
あった時もすぐに
相談できる
環境です。

1年目 女性



育児時間制度を利用
し、5歳の子供を育
てながら仕事と両立
しています。子育て
しながらでもキャリ
アを継続できる
職場です！

11年目 女性



実務実習を受け入れて
おり、学生指導に力を
入れています。指導す
る側も学生から学ぶこ
とがたくさんあります。
また、当院で実習した
スタッフも数名
働いています。

13年目 女性



当直業務もあります
が、調剤時は鑑査
システムを使用して
いるので、夜間でも
1人で安心して調剤
や鑑査が
できます！

29年目 女性



業務内容は1～2年
で配置替えがあり、
調剤室業務・病棟
業務・DI業務・抗
がん剤調製業務・
薬剤師外来業務な
ど様々な業務を
経験できます。

4年目 男性



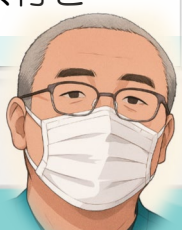
残業がなるべく少な
くするように、スタッ
フ間で業務を調整し
ているので、仕事終わ
りに趣味(ジム)を楽
しむことができて
います！

6年目 男性



薬薬連携にも力を入
れており、近隣の薬
局とトレーニングレ
ポートのワーキング
グループを作って
話し合いを重ねてい
ます。また、合同で
の勉強会も開催し、
情報共有を行って
います。

22年目 男性



所在地		施設名		作成年度
和泉市	フリガナ	シャカイイリヨウホジン セイヨウカイ フチュウホウイン		2025
	法人名	社会医療法人 生長会 府中病院		
	URL	https://seichokai.jp/fuchu/		
病院の概要				
経営主体	医療法人		施設機能分類	一般病院（一部療養病床を有する病院）
病床数	96床		診療科数	11診療科
主な診療科	内科・肝臓内科・糖尿病内科・脳神経外科・整形外科・リハビリテーション科・眼科（府中アイセンター）・泌尿器科・泌尿器科（透析センター）・放射線科・訪問診療			
病院の特色	回復期リハビリテーション病棟と地域包括ケア病棟が中心の地域包括ケア拠点病院の役割を担っています。「患者さんを家に、そして支える」ために5つのサービス（医療・介護・介護予防・生活支援・住まい）を総合的に提供できる駅前総合施設の中心的役割を果たして行こうと考えております。そのスローガンは「その人らしく－be yourself－」で住み慣れた地域で能力に応じて自立した生活を続けていただくことをめざしています。			
アクセス	〒594-0076 大阪府和泉市肥子町1-10-17 JR阪和線「和泉府中駅」西口から徒歩約2分			
薬剤部の概要				
薬剤師数	4人			
業務内容・特色	【薬剤師数】4名（すべて常勤） 【業務内容】パートナー1人ひとりに最適な薬物療法を提供するため、調剤業務や薬剤管理指導、無菌製剤調整（高カロリー輸液、点眼など）、持参薬鑑別に加え、多職種カンファレンスやチーム医療に参加するなど連携にも力を入れています。退院時の服薬支援や情報提供を通じて、パートナーの早期回復と在宅復帰にも貢献しています。ワークバランスを重視しており、原則残業ゼロ・有給休暇は100%取得可能です。			
勤務体系	【勤務時間】8：45～17：15（休憩1時間） 【休 日】4週8休制、【休 暇】夏期休暇（7日）、年末年始休暇（2～3日）、年次有給休暇（10日～20日間）、特別休暇 等			
給与体系	【給 与】255,300円（2025年度実績・新卒）※経験考慮【昇 給】年1回（4月） 【諸手当】時間外手当、通勤手当、住宅手当、家族手当 等 【賞 与】年2回（7月・12月）／年間基準内賃金の約4ヵ月（2025年度実績）			
採用に関する情報				
薬剤師募集実績（前年度）	2024年度：再編統合により職員が異動となったため、募集なし			
先輩・若手薬剤師からの一言	多職種カンファレンスやチーム活動を通じて医師および看護師との連携を高め、安全で適正な医療の推進に貢献できる薬剤師を目指しています。少人数ならではの温かい職場で、スタッフ同士の距離が近くアットホームな雰囲気ので働ける環境です。2026年のリニューアルオープンを楽しみにしています。			
所属長からの一言	病院が掲げる「その人らしく－be yourself－」をモットーに、協力しながら業務を行っています。2026年には病院改装が完了、病床数も167床に増え、新しい府中病院に生まれ変わります。地域に根差した温かい医療提供を目指しています。			